

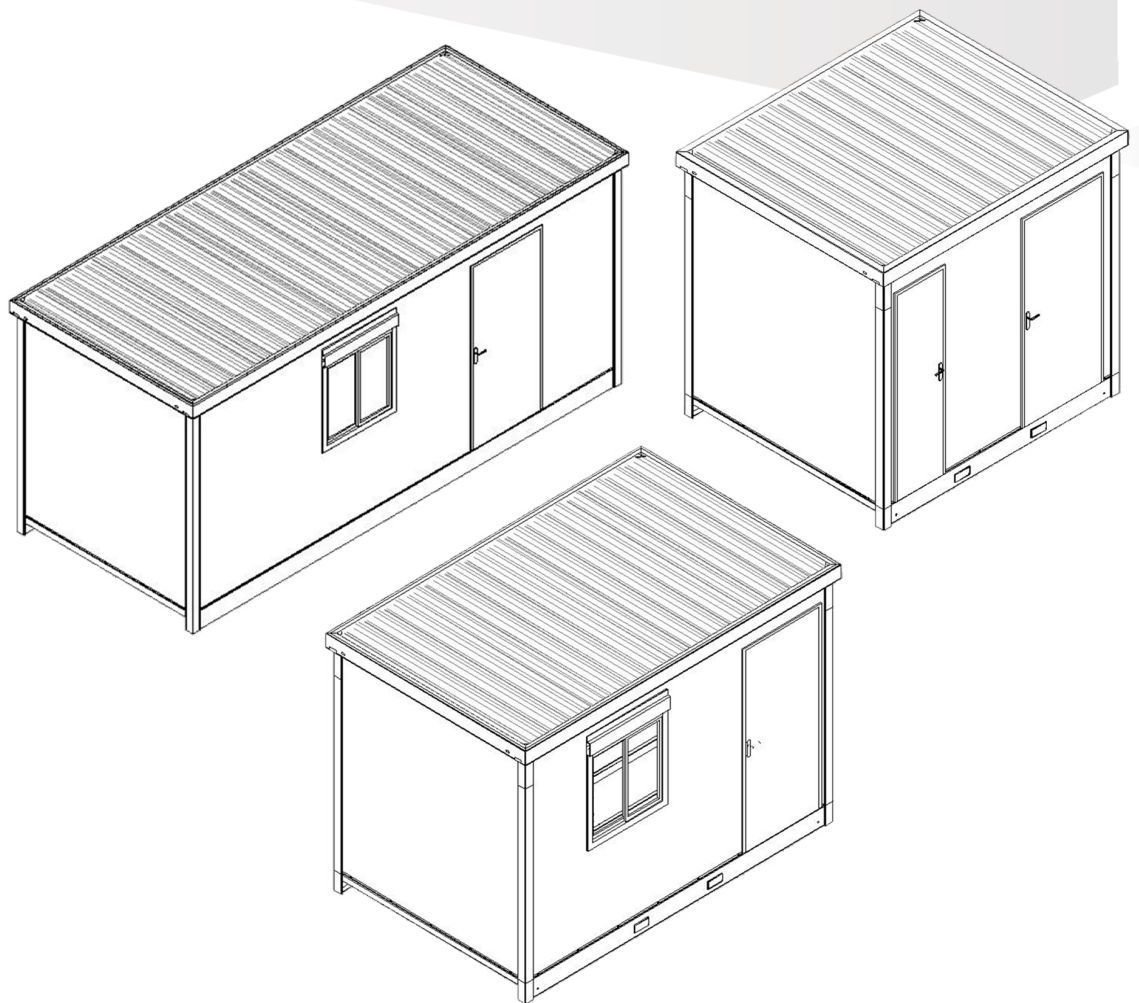
# JUNIOR

| Le monobloc

La solution **économique et fonctionnelle** pour vos projets temporaires

*Pour une utilisation de vestiaires, réfectoires, stockages, sanitaires, hors bureaux...*

- | Module monobloc uniquement
- | Longueur de 3 à 6 m
- | Le module JUNIOR bénéficie du marquage CE validé par le CSTB et le CTICM
- | Deux typologies de plancher : Aggloméré / Bois Ciment

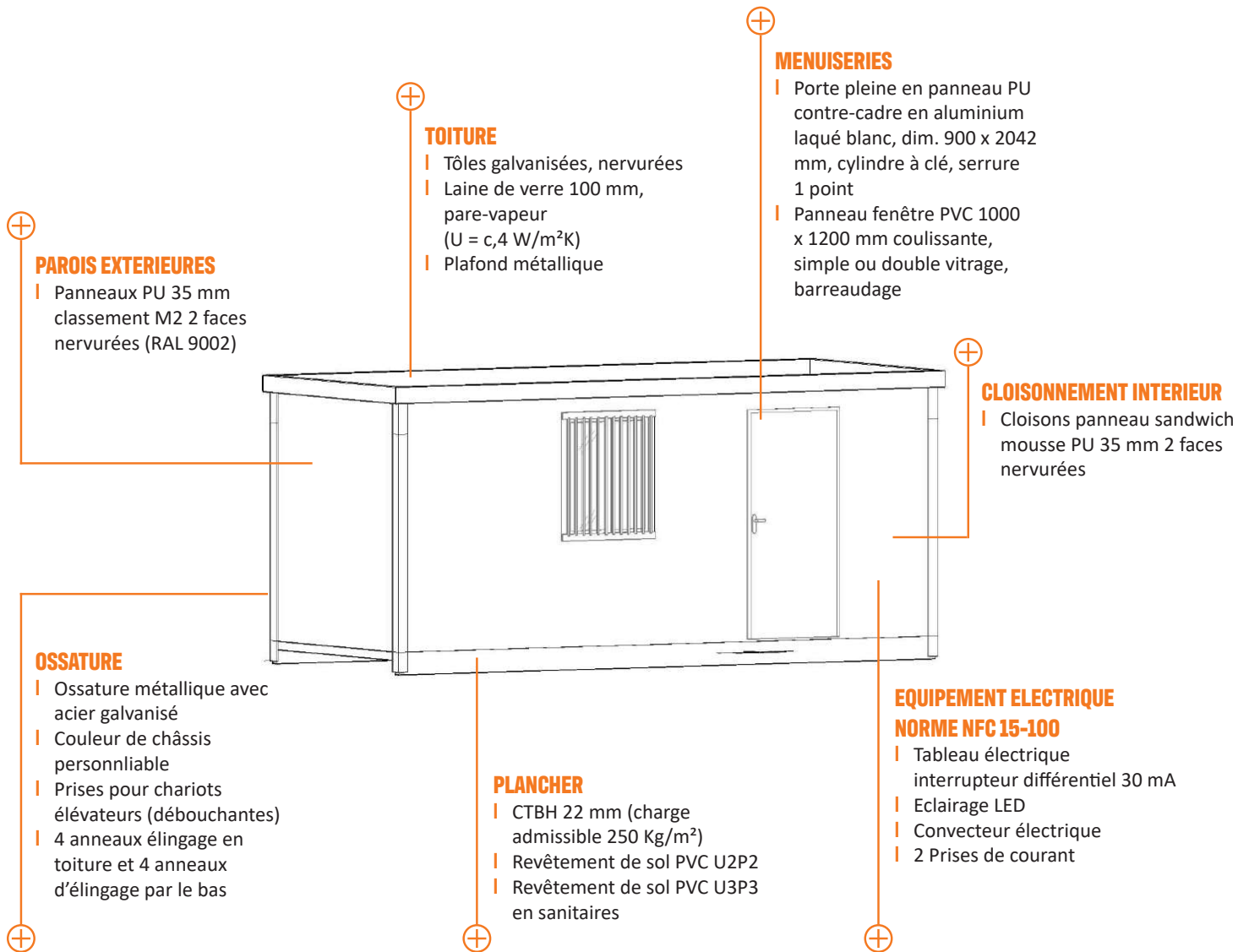


Constructions  
Modulaires



# JUNIOR

## | Descriptif technique



### PAROIS EXTERIEURES

- | Panneaux PU 35 mm classement M2 2 faces nervurées (RAL 9002)

### TOITURE

- | Tôles galvanisées, nervurées
- | Laine de verre 100 mm, pare-vapeur ( $U = c,4 \text{ W/m}^2\text{K}$ )
- | Plafond métallique

### MENUISERIES

- | Porte pleine en panneau PU contre-cadre en aluminium laqué blanc, dim. 900 x 2042 mm, cylindre à clé, serrure 1 point
- | Panneau fenêtre PVC 1000 x 1200 mm coulissante, simple ou double vitrage, barreaudage

### CLOISONNEMENT INTERIEUR

- | Cloisons panneau sandwich mousse PU 35 mm 2 faces nervurées

### OSSATURE

- | Ossature métallique avec acier galvanisé
- | Couleur de châssis personnalisable
- | Prises pour chariots élévateurs (débouchantes)
- | 4 anneaux élingage en toiture et 4 anneaux d'élingage par le bas

### PLANCHER

- | CTBH 22 mm (charge admissible 250 Kg/m<sup>2</sup>)
- | Revêtement de sol PVC U2P2
- | Revêtement de sol PVC U3P3 en sanitaires

### EQUIPEMENT ELECTRIQUE

#### NORME NFC 15-100

- | Tableau électrique interrupteur différentiel 30 mA
- | Eclairage LED
- | Convecteur électrique
- | 2 Prises de courant

# JUNIOR

## | Dimensions gamme



Les Monoblocs Junior se définissent en longueur de 3 à 6 m et en largeur de 2,5 m.

	J30	J50	J60
Longueur toiture hors tout	2940 mm	4940 mm	5940 mm
Longueur plancher (poteaux inclus)	2840 mm	4840 mm	5840 mm
Largeur toiture hors tout	2500 mm		
Largeur plancher (poteaux inclus)	2400 mm		
Surface extérieure	7,35 m <sup>2</sup>	12,35 m <sup>2</sup>	14,85 m <sup>2</sup>
Hauteur hors tout	2700 mm		
Hauteur sous plafond	2266 mm		

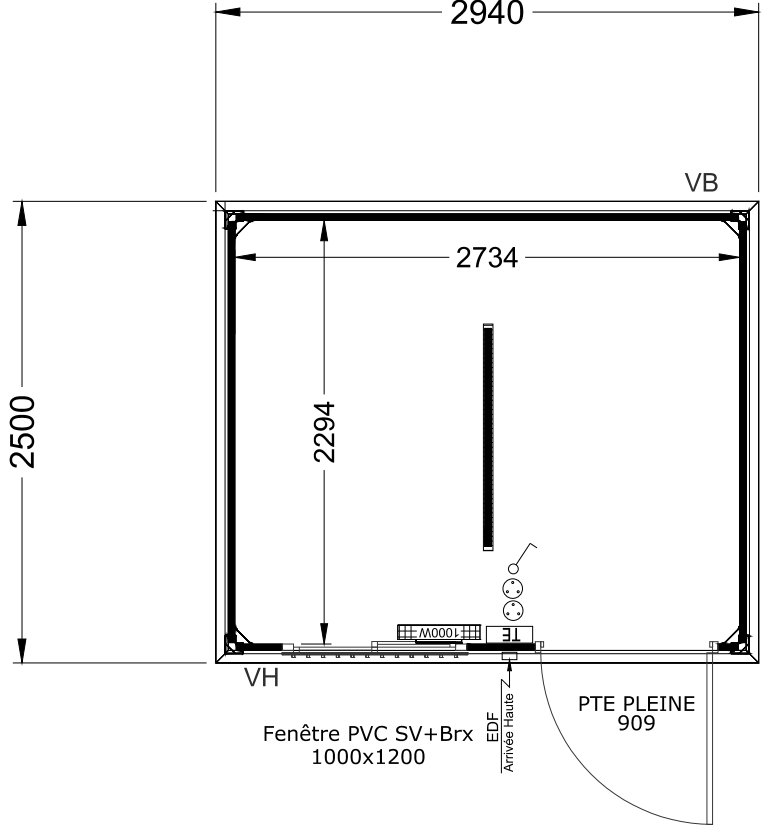
*Pour les autres dimensions, nous consulter.*



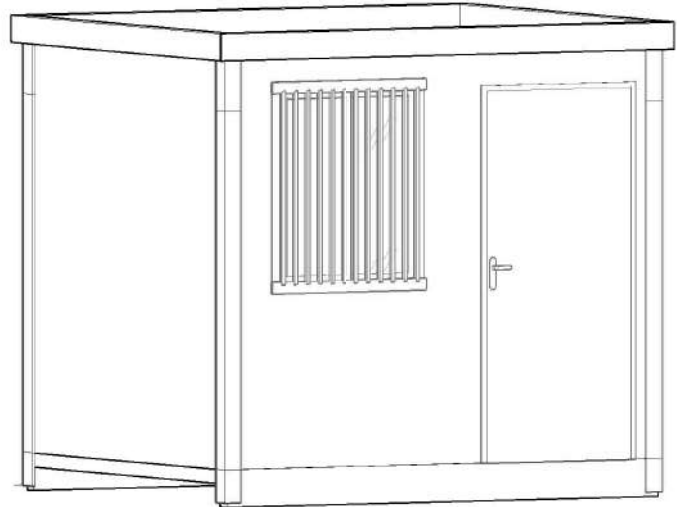
# JUNIOR

| J30 SV BRX

**DIMENSIONS** : L 2940 x l 2500 x H 2700 - HSP 2266 mm - Panneaux 35 mm



↑  
Passage Fourches  
Débouchant





### DESCRIPTIF TECHNIQUE

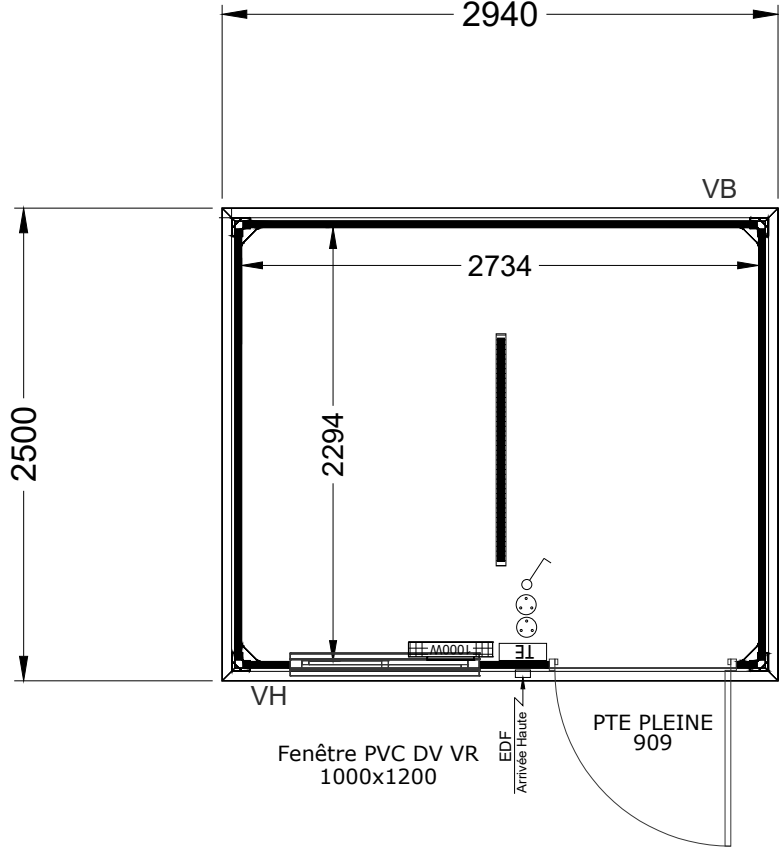
<b>Ossature</b>	<ul style="list-style-type: none"><li>  Dimensions : 2940 x 2500 x 2700 - hsp 2266 mm</li><li>  Structure CE, galvanisée, non juxtaposable, non superposable</li><li>  Finition peinture blanc panneau (équivalent RAL 9002)</li><li>  Complexe toiture (<b>U=0.38 W/m²K</b>)</li><li>  Manutention par 4 points d'élingage bas et 4 points d'élingage haut</li><li>  Toiture bac acier en tôles galvanisées autoportantes 63/100 ème</li><li>  Isolation plafond par laine de verre 100 mm, avec pare-vapeur</li><li>  Solivage en tubes rectangulaires 80 x 40 mm</li><li>  Fourreaux de prise élévateur traversantes - Entraxes 920 mm</li></ul>
<b>Plafond</b>	<ul style="list-style-type: none"><li>  Plafond métallique, en tôle nervurée, laqué blanc (équivalent RAL 9002)</li></ul>
<b>Plancher</b>	<ul style="list-style-type: none"><li>  Plancher aggloméré CTBH 22 mm - surcharge 250 kg/m²</li></ul>
<b>Revêtement sol</b>	<ul style="list-style-type: none"><li>  Revêtement de sol PVC standard équivalent U2P2</li></ul>
<b>Paroi extérieure</b>	<ul style="list-style-type: none"><li>  Panneaux sandwich 2360 x 1000 x 35 mm (<b>U=0.58 W/m²K</b>)</li><li>  Mousse de polyuréthane : classement de réaction au feu : B s2 d0</li><li>  Nervuré 2 faces blanc panneau (équivalent RAL 9002)</li><li>  Jeu de 4 cornières d'angles intérieures</li></ul>
<b>Menuiserie</b>	<ul style="list-style-type: none"><li>  Porte pleine 900 SM, 909 x 2070 mm, contre cadre en aluminium laqué blanc (RAL 9010), cylindre à clé, serrure 1 point</li></ul>
<b>Menuiserie PVC</b>	<ul style="list-style-type: none"><li>  Fenêtre PVC 2 coulissants, 1000 x 1200 mm, simple vitrage barreaux, blanc RAL 9010, une entrée d'air</li></ul>
<b>Electricité</b>	<ul style="list-style-type: none"><li>  1 Arrivée électrique haute en panneau</li><li>  1 Tableau électrique monophasé 230 V 6 kW avec inter différentiel 30 mA</li><li>  1 Réglette simple 1 x 36 W sans grille de défilement sur inter simple allumage</li><li>  2 Prises de courant 16 A 2 P+T</li><li>  1 Convecteur électrique 1000 W</li></ul>
<b>Divers</b>	<ul style="list-style-type: none"><li>  Grille de ventilation Ø 100 mm</li><li>  Poids : 780 Kg</li></ul>



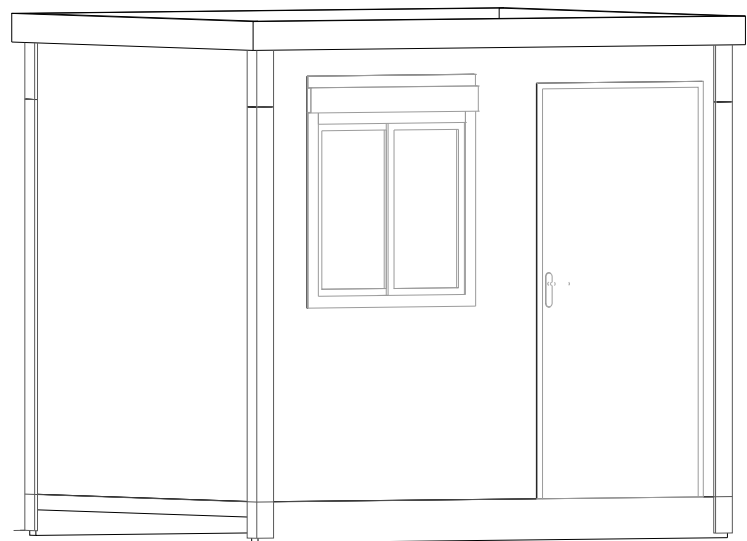
# JUNIOR

## J30 DV VRS

**DIMENSIONS** : L 2940 x l 2500 x H 2700 - HSP 2266 mm - Panneaux 35 mm



↑  
Passage Fourches  
Débouchant





## DESCRIPTIF TECHNIQUE

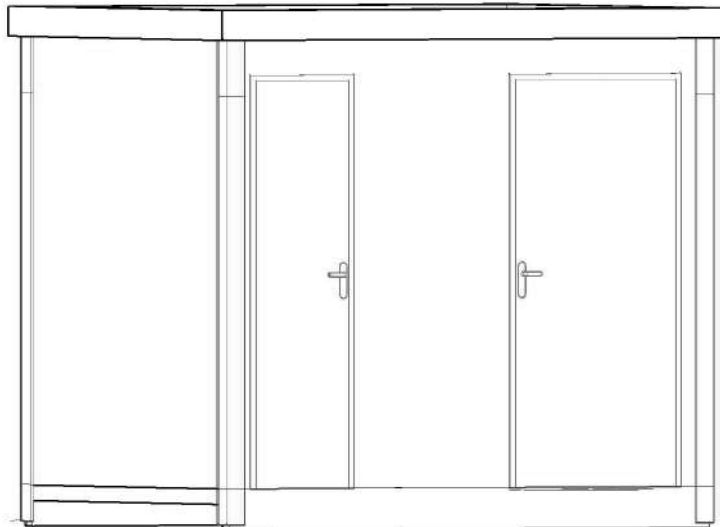
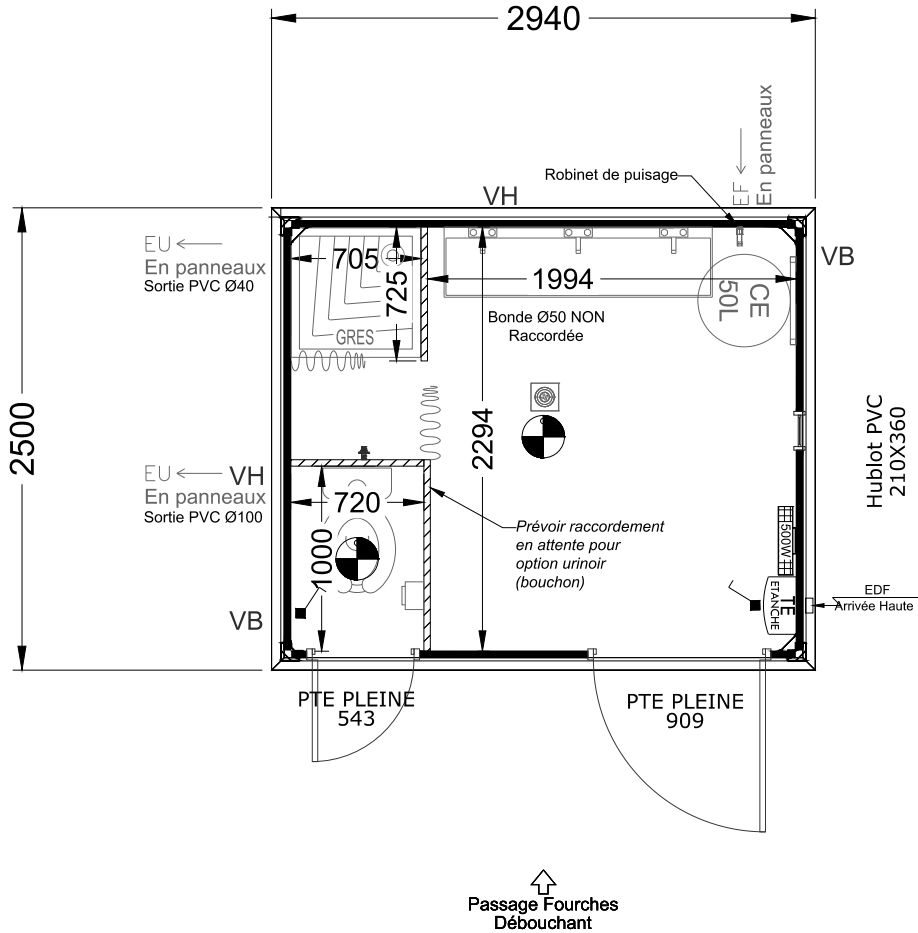
Ossature	<ul style="list-style-type: none"><li>  Dimensions : 2940 x 2500 x 2700 - hsp 2266 mm</li><li>  Structure CE, galvanisée, non juxtaposable, non superposable</li><li>  Finition peinture blanc panneau (équivalent RAL 9002)</li><li>  Complexe toiture (<b>U=0.38 W/m²K</b>)</li><li>  Manutention par 4 points d'élingage bas et 4 points d'élingage haut</li><li>  Toiture bac acier en tôles galvanisées autoportantes 63/100 ème</li><li>  Isolation plafond par laine de verre 100 mm, avec pare-vapeur</li><li>  Solivage en tubes rectangulaires 80 x 40 mm</li><li>  Fourreaux de prise élévateur traversantes - Entraxes 920 mm</li></ul>
Plafond	<ul style="list-style-type: none"><li>  Plafond métallique, en tôle nervurée, laqué blanc (équivalent RAL 9002)</li></ul>
Plancher	<ul style="list-style-type: none"><li>  Plancher aggloméré CTBH 22 mm - surcharge 250 kg/m²</li></ul>
Revêtement sol	<ul style="list-style-type: none"><li>  Revêtement de sol PVC standard équivalent U2P2</li></ul>
Paroi extérieure	<ul style="list-style-type: none"><li>  Panneaux sandwich 2360 x 1000 x 35 mm (<b>U=0.58 W/m²K</b>)</li><li>  Mousse de polyuréthane : classement de réaction au feu : B s2 d0</li><li>  Nervuré 2 faces blanc panneau (équivalent RAL 9002)</li><li>  Jeu de 4 cornières d'angles intérieures</li></ul>
Menuiserie	<ul style="list-style-type: none"><li>  Porte pleine 900 SM, 909 x 2070 mm, contre cadre en aluminium laqué blanc (RAL 9010), cylindre à clé, serrure 1 point</li></ul>
Menuiserie PVC	<ul style="list-style-type: none"><li>  Fenêtre PVC 2 coulissants, 1000 x 1200 mm, Double vitrage 4/15gas/4 be + WE <b>Ug = 1.0</b>, blanc RAL 9010, une entrée d'air, avec volet roulant à sangle <b>Uw = 1.7</b></li></ul>
Electricité	<ul style="list-style-type: none"><li>  1 Arrivée électrique haute en panneau</li><li>  1 Tableau électrique monophasé 230 V 6 kW avec inter différentiel 30 mA</li><li>  1 Réglette simple 1 x 36 W sans grille de défilement sur inter simple allumage</li><li>  2 Prises de courant 16 A 2 P+T</li><li>  1 Convecteur électrique 1000 W</li></ul>
Divers	<ul style="list-style-type: none"><li>  Grille de ventilation Ø 100 mm</li><li>  Poids : 780 Kg</li></ul>

# JUNIOR

## J30 SA

**DIMENSIONS** : L 2940 x l 2500 x H 2700 - HSP 2266 mm - Panneaux 35 mm

Le monobloc avec une douche et un WC anglais (A).







## DESCRIPTIF TECHNIQUE

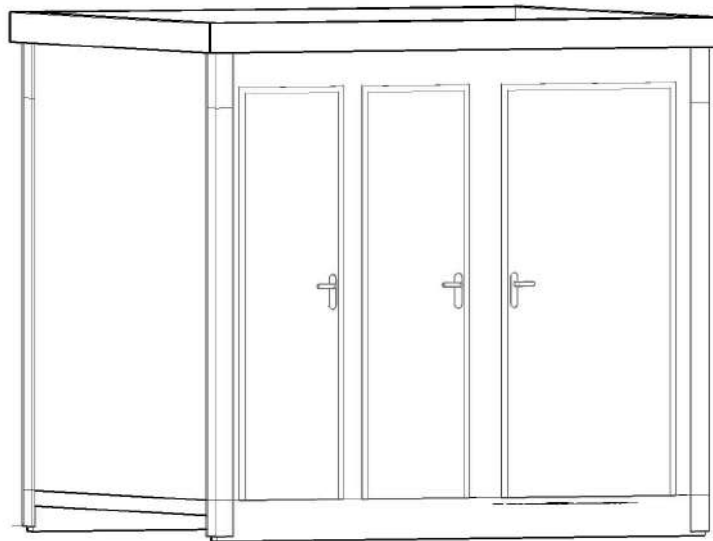
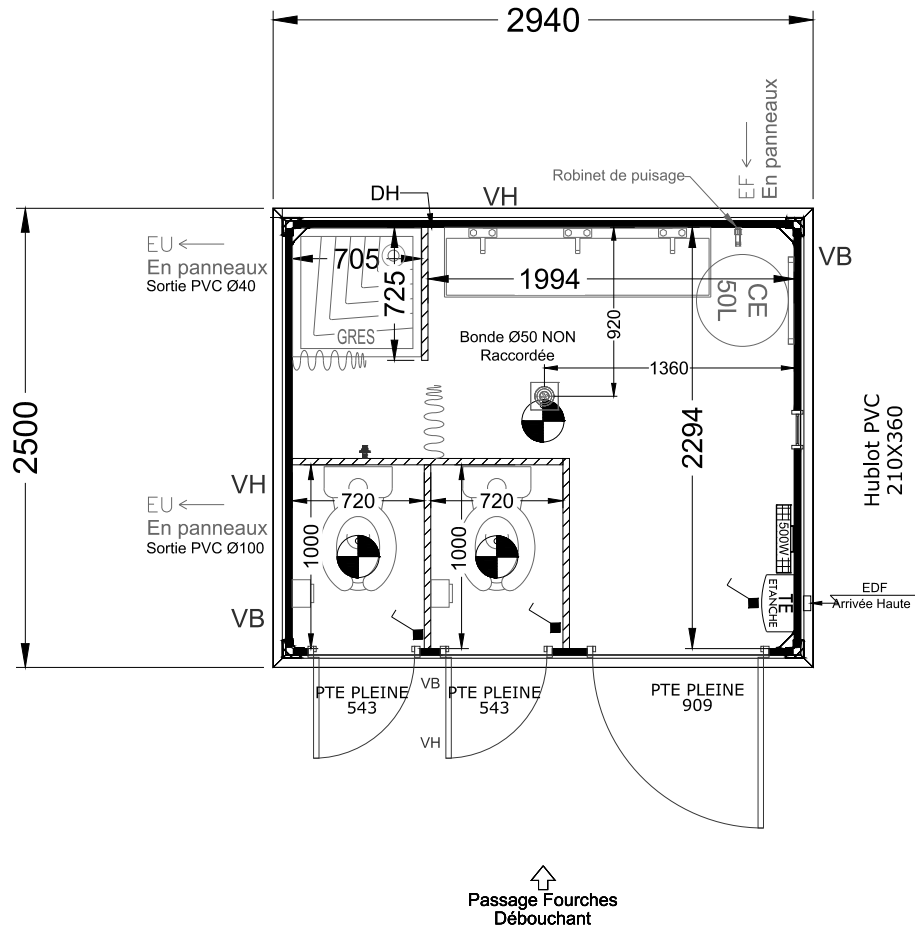
Ossature	<ul style="list-style-type: none"><li>  Dimensions : 2940 x 2500 x 2700 - hsp 2266 mm</li><li>  Structure CE, galvanisée, non juxtaposable, non superposable</li><li>  Finition peinture blanc panneau (équivalent RAL 9002)</li><li>  Complexe toiture (<b>U=0.38 W/m²K</b>)</li><li>  Manutention par 4 points d'élingage bas et 4 points d'élingage haut</li><li>  Toiture bac acier en tôles galvanisées autoportantes 63/100 ème</li><li>  Isolation plafond par laine de verre 100 mm, avec pare-vapeur</li><li>  Solivage en tubes rectangulaires 80 x 40 mm</li><li>  Fourreaux de prise élévateur traversantes - Entraxes 920 mm</li></ul>
Plafond	<ul style="list-style-type: none"><li>  Plafond métallique, en tôle nervurée, laqué blanc (équivalent RAL 9002)</li></ul>
Plancher	<ul style="list-style-type: none"><li>  Plancher aggloméré CTBH 22 mm - surcharge 250 kg/m²</li></ul>
Revêtement sol	<ul style="list-style-type: none"><li>  Revêtement de sol PVC sanitaire U3P3 Compact</li></ul>
Paroi extérieure	<ul style="list-style-type: none"><li>  Panneaux sandwich 2360 x 1000 x 35 mm (<b>U=0.58 W/m²K</b>)</li><li>  Mousse de polyuréthane : classement de réaction au feu : B s2 d0</li><li>  Nervuré 2 faces blanc panneau (équivalent RAL 9002)</li><li>  Jeu de 4 cornières d'angles intérieures</li></ul>
Cloison intérieure	<ul style="list-style-type: none"><li>  Panneaux sandwich 2260 x 1000 x 35 mm</li><li>  Mousse de polyuréthane : classement de réaction au feu : B s2 d0</li><li>  Nervuré 2 faces blanc panneau (équivalent RAL 9002)</li></ul>
Menuiserie	<ul style="list-style-type: none"><li>  Porte pleine 543 x 2070 mm, serrure à canon européen à bouton, blanc RAL 9010</li><li>  Porte pleine 900 SM, 909 x 2070 mm, contre cadre en aluminium laqué blanc, cylindre à clé, serrure 1 point, blanc RAL 9010</li></ul>
Menuiserie PVC	<ul style="list-style-type: none"><li>  Hublot fixe PVC 210 x 360 mm</li></ul>
Electricité	<ul style="list-style-type: none"><li>  1 Arrivée électrique haute en panneau</li><li>  1 Tableau électrique monophasé 230 V étanche 6 kW avec inter différentiel 30 mA</li><li>  2 Hublots électriques IP44 avec ampoule LED E27 9 W chacun sur inter simple allumage étanche</li><li>  1 Convecteur électrique 500 W</li></ul>
Sanitaires	<ul style="list-style-type: none"><li>  Vanne d'arrêt avec réducteur de pression</li><li>  Evacuation Ø 40 et Ø 100 mm avec manchons en panneau</li><li>  Chauffe-eau électrique 50 L</li><li>  Robinet de puisage eau froide</li><li>  Lavabo en polyester 3 points - 1450 mm avec robinets 1 tête eau mitigée</li><li>  Miroir 480 x 360 mm</li><li>  WC grès blanc à l'anglaise avec chasse d'eau et distributeur papier</li><li>  Receveur de douche grès largeur 700 mm réhaussé</li><li>  Colonne de douche temporisée eau mitigée avec pomme de douche et flexible.</li><li>  2 Rideaux de douche + 1 Patère</li><li>  Bonde siphon de sol en PVC Ø 50 mm non raccordée aux évacuations</li></ul>
Divers	<ul style="list-style-type: none"><li>  Grille de ventilation Ø 100 mm</li><li>  Poids : 900 Kg</li></ul>

# JUNIOR

## I J30 SAA

**DIMENSIONS** : L 2940 x l 2500 x H 2700 - HSP 2266 mm - Panneaux 35 mm

Le monobloc avec 1 douche et 2 WC anglais (A).



# JUNIOR

## I J30 SAA

### DESRIPTIF TECHNIQUE

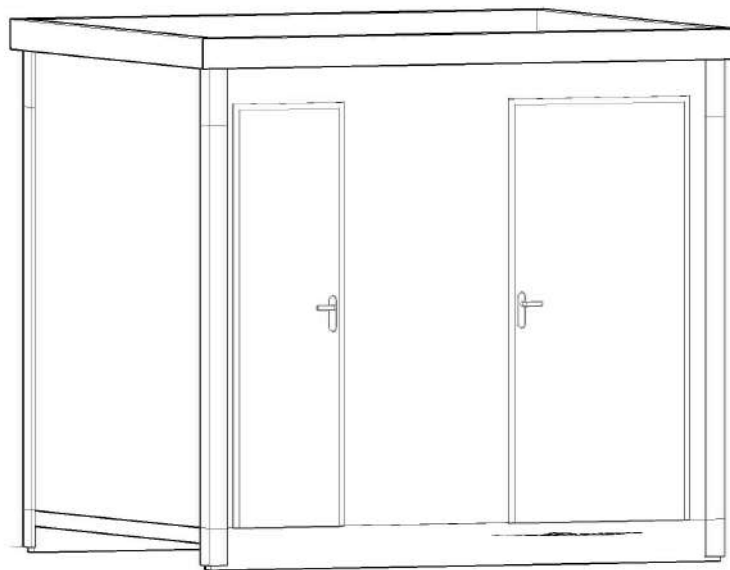
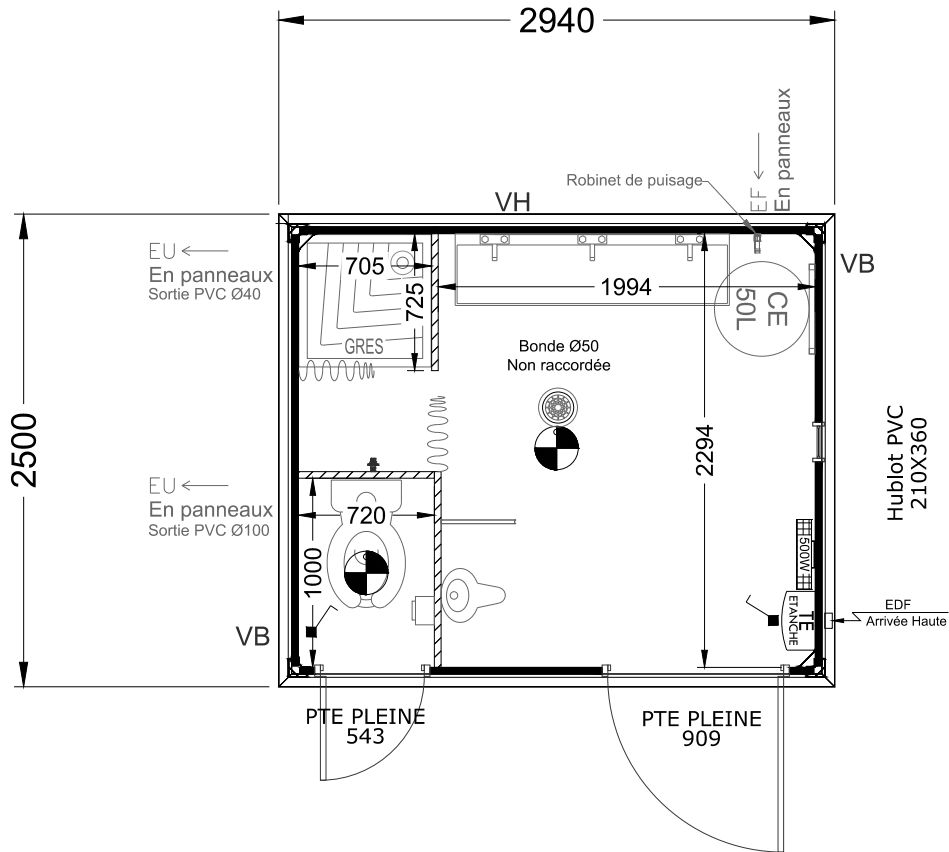
<b>Ossature</b>	<ul style="list-style-type: none"> <li>  Dimensions : 2940 x 2500 x 2700 - hsp 2266 mm</li> <li>  Structure CE, galvanisée, non juxtaposable, non superposable</li> <li>  Finition peinture blanc panneau (équivalent RAL 9002)</li> <li>  Complexe toiture (<b>U=0.38 W/m²K</b>)</li> <li>  Manutention par 4 points d'élingage bas et 4 points d'élingage haut</li> <li>  Toiture bac acier en tôles galvanisées autoportantes 63/100 ème</li> <li>  Isolation plafond par laine de verre 100 mm, avec pare-vapeur</li> <li>  Solivage en tubes rectangulaires 80 x 40 mm</li> <li>  Fourreaux de prise élévateur traversantes - Entraxes 920 mm</li> </ul>
<b>Plafond</b>	<ul style="list-style-type: none"> <li>  Plafond métallique, en tôle nervurée, laqué blanc (équivalent RAL 9002)</li> </ul>
<b>Plancher</b>	<ul style="list-style-type: none"> <li>  Plancher aggloméré CTBH 22 mm - surcharge 250 kg/m²</li> </ul>
<b>Revêtement sol</b>	<ul style="list-style-type: none"> <li>  Revêtement de sol PVC sanitaire U3P3 Compact</li> </ul>
<b>Paroi extérieure</b>	<ul style="list-style-type: none"> <li>  Panneaux sandwich 2360 x 1000 x 35 mm (<b>U=0.58 W/m²K</b>)</li> <li>  Mousse de polyuréthane : classement de réaction au feu : B s2 d0</li> <li>  Nervuré 2 faces blanc panneau (équivalent RAL 9002)</li> <li>  Jeu de 4 cornières d'angles intérieures</li> </ul>
<b>Cloison intérieure</b>	<ul style="list-style-type: none"> <li>  Panneaux sandwich 2260 x 1000 x 35 mm</li> <li>  Mousse de polyuréthane : classement de réaction au feu : B s2 d0</li> <li>  Nervuré 2 faces blanc panneau (équivalent RAL 9002)</li> </ul>
<b>Menuiserie</b>	<ul style="list-style-type: none"> <li>  Porte pleine 543 x 2070 mm, serrure à canon européen à bouton, blanc RAL 9010</li> <li>  Porte pleine 900 SM, 909 x 2070 mm, contre cadre en aluminium laqué blanc, cylindre à clé, serrure 1 point, blanc RAL 9010</li> </ul>
<b>Menuiserie PVC</b>	<ul style="list-style-type: none"> <li>  Hublot fixe PVC 210 x 360 mm</li> </ul>
<b>Electricité</b>	<ul style="list-style-type: none"> <li>  1 Arrivée électrique haute en panneau</li> <li>  1 Tableau électrique monophasé 230 V étanche 6 kW avec inter différentiel 30 mA</li> <li>  3 Hublots électriques IP44 avec ampoule LED E27 9 W chacun sur inter simple allumage étanche</li> <li>  1 Convecteur électrique 500 W</li> </ul>
<b>Sanitaires</b>	<ul style="list-style-type: none"> <li>  Vanne d'arrêt avec réducteur de pression</li> <li>  Evacuation Ø 40 et Ø 100 mm avec manchons en panneau</li> <li>  Chauffe-eau électrique 50 L</li> <li>  Robinet de puisage eau froide</li> <li>  Lavabo en polyester 3 points - 1450 mm avec robinets 1 tête eau mitigée</li> <li>  Miroir 480 x 360 mm</li> <li>  2 WC grès blanc à l'anglaise avec chasse d'eau et distributeur papier</li> <li>  Receveur de douche grès largeur 700 mm réhaussé</li> <li>  Colonne de douche temporisée eau mitigée avec pomme de douche et flexible</li> <li>  2 Rideaux de douche + 1 Patère</li> <li>  Bonde siphon de sol en PVC Ø 50 mm non raccordée aux évacuations</li> </ul>
<b>Divers</b>	<ul style="list-style-type: none"> <li>  Grille de ventilation Ø 100 mm</li> <li>  Poids : 960 Kg</li> </ul>

# JUNIOR

## J30 SUA

**DIMENSIONS** : L 2940 x l 2500 x H 2700 - HSP 2266 mm - Panneaux 35 mm

Le monobloc avec une douche, un WC anglais (A) et un urinoir.



# JUNIOR

## I J30 SUA

### DESCRIPTIF TECHNIQUE

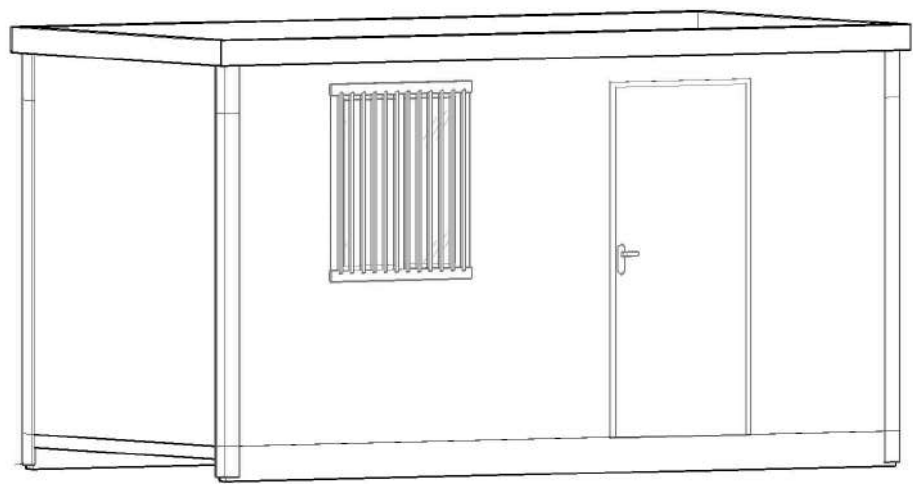
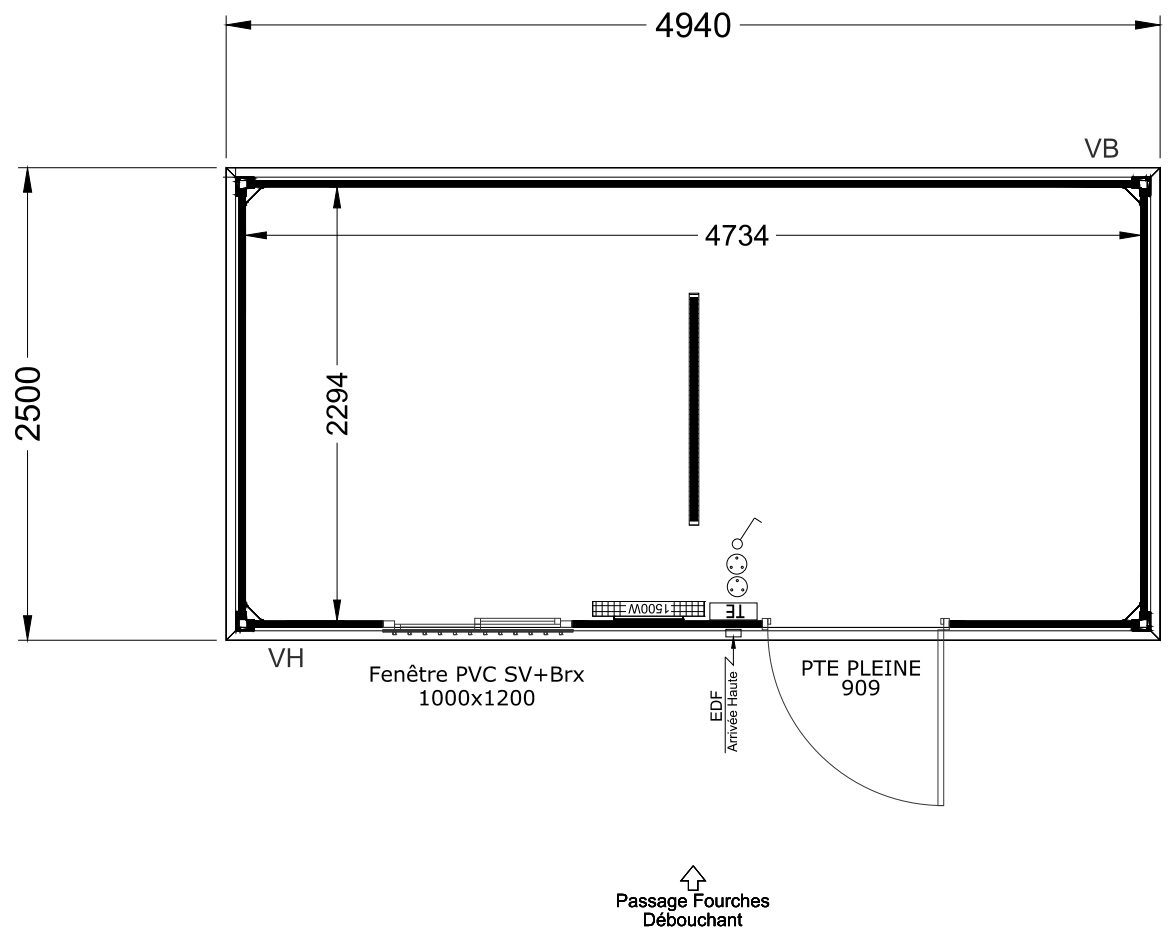
<b>Ossature</b>	<ul style="list-style-type: none"> <li>  Dimensions : 2940 x 2500 x 2700 - hsp 2266 mm</li> <li>  Structure CE, galvanisée, non juxtaposable, non superposable</li> <li>  Finition peinture blanc panneau (équivalent RAL 9002)</li> <li>  Complexe toiture (<b>U=0.38 W/m²K</b>)</li> <li>  Manutention par 4 points d'élingage bas et 4 points d'élingage haut</li> <li>  Toiture bac acier en tôles galvanisées autoportantes 63/100 ème</li> <li>  Isolation plafond par laine de verre 100 mm, avec pare-vapeur</li> <li>  Solivage en tubes rectangulaires 80 x 40 mm</li> <li>  Fourreaux de prise élévateur traversantes - Entraxes 920 mm</li> </ul>
<b>Plafond</b>	<ul style="list-style-type: none"> <li>  Plafond métallique, en tôle nervurée, laqué blanc (équivalent RAL 9002)</li> </ul>
<b>Plancher</b>	<ul style="list-style-type: none"> <li>  Plancher aggloméré CTBH 22 mm - surcharge 250 kg/m²</li> </ul>
<b>Revêtement sol</b>	<ul style="list-style-type: none"> <li>  Revêtement de sol PVC sanitaire U3P3 Compact</li> </ul>
<b>Paroi extérieure</b>	<ul style="list-style-type: none"> <li>  Panneaux sandwich 2360 x 1000 x 35 mm (<b>U=0.58 W/m²K</b>)</li> <li>  Mousse de polyuréthane : classement de réaction au feu : B s2 d0</li> <li>  Nervuré 2 faces blanc panneau (équivalent RAL 9002)</li> <li>  Jeu de 4 cornières d'angles intérieures</li> </ul>
<b>Cloison intérieure</b>	<ul style="list-style-type: none"> <li>  Panneaux sandwich 2260 x 1000 x 35 mm</li> <li>  Mousse de polyuréthane : classement de réaction au feu : B s2 d0</li> <li>  Nervuré 2 faces blanc panneau (équivalent RAL 9002)</li> </ul>
<b>Menuiserie</b>	<ul style="list-style-type: none"> <li>  Porte pleine 543 x 2070 mm, serrure à canon européen à bouton, blanc RAL 9010</li> <li>  Porte pleine 900 SM, 909 x 2070 mm, contre cadre en aluminium laqué blanc, cylindre à clé, serrure 1 point, blanc RAL 9010</li> </ul>
<b>Menuiserie PVC</b>	<ul style="list-style-type: none"> <li>  Hublot fixe PVC 210 x 360 mm</li> </ul>
<b>Electricité</b>	<ul style="list-style-type: none"> <li>  1 Arrivée électrique haute en panneau</li> <li>  1 Tableau électrique monophasé 230 V étanche 6 kW avec inter différentiel 30 mA</li> <li>  2 Hublots électriques IP44 avec ampoule LED E27 9W chacun sur inter simple allumage étanche</li> <li>  1 Convecteur électrique 500 W</li> </ul>
<b>Sanitaires</b>	<ul style="list-style-type: none"> <li>  Vanne d'arrêt avec réducteur de pression</li> <li>  Evacuation Ø 40 et Ø 100 mm avec manchons en panneau</li> <li>  Chauffe-eau électrique 50 L</li> <li>  Robinet de puisage eau froide</li> <li>  Lavabo en polyester 3 points - 1450 mm avec robinets 1 tête eau mitigée</li> <li>  Miroir 480 x 360 mm</li> <li>  WC grès blanc à l'anglaise avec chasse d'eau et distributeur papier</li> <li>  Urinoir de face en grès blanc temporisé</li> <li>  Séparateur d'urinoir en ABS blanc</li> <li>  Receveur de douche grès largeur 700 mm réhaussé</li> <li>  Colonne de douche temporisée eau mitigée avec pomme de douche et flexible</li> <li>  2 Rideaux de douche + 1 Patère</li> <li>  Bonde siphon de sol en PVC Ø 50 mm non raccordée aux évacuations</li> </ul>
<b>Divers</b>	<ul style="list-style-type: none"> <li>  Grille de ventilation Ø 100 mm</li> <li>  Poids : 960 Kg</li> </ul>



# JUNIOR

| J50 SV BRX

**DIMENSIONS** : L 4940 x l 2500 x H 2700 - HSP 2266 mm - Panneaux 35 mm





# JUNIOR

## | J50 SV BRX

### DESCRIPTIF TECHNIQUE

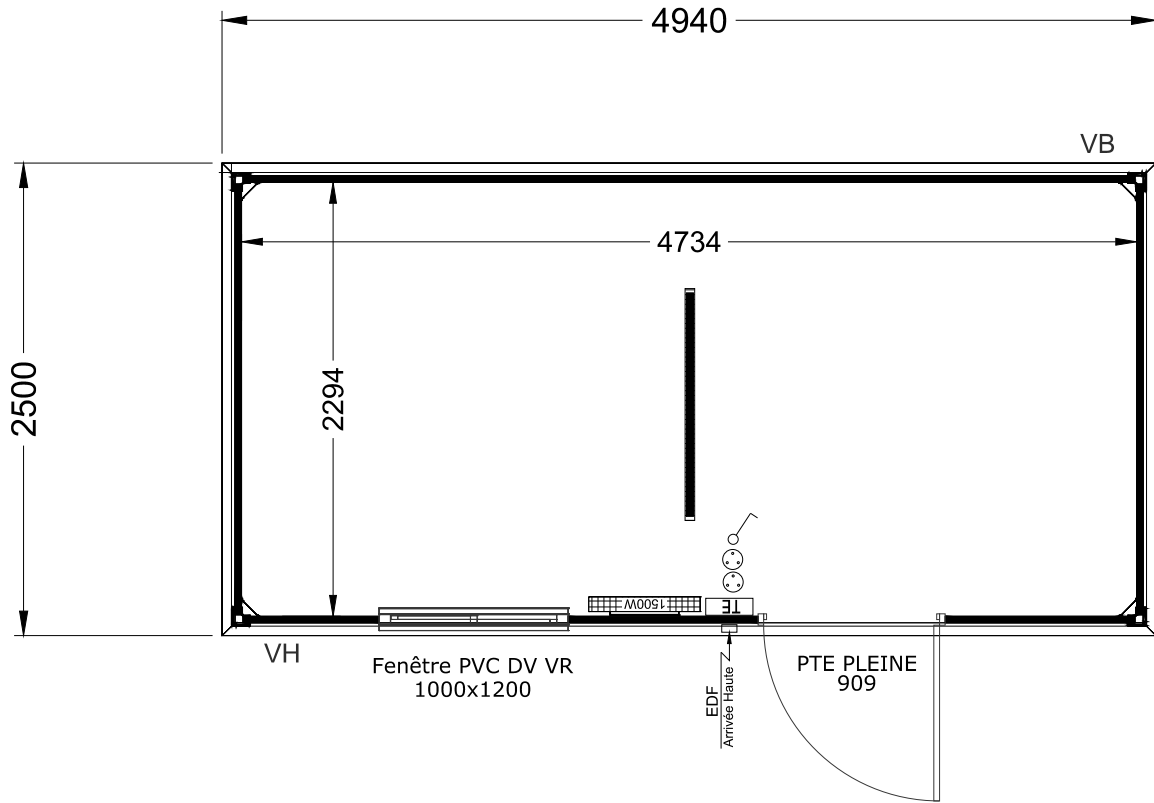
<b>Ossature</b>	<ul style="list-style-type: none"><li>  Dimensions : 4940 x 2500 x 2700 - hsp 2266 mm</li><li>  Structure CE, galvanisée, non juxtaposable, non superposable</li><li>  Finition peinture blanc panneau (équivalent RAL 9002)</li><li>  Complexe toiture (<b>U=0.38 W/m²K</b>)</li><li>  Manutention par 4 points d'élingage bas et 4 points d'élingage haut</li><li>  Toiture bac acier en tôles galvanisées autoportantes 63/100 ème</li><li>  Isolation plafond par laine de verre 100 mm, avec pare-vapeur</li><li>  Solivage en tubes rectangulaires 80 x 40 mm</li><li>  Fourreaux de prise élévateur traversantes - Entraxes 920 mm</li></ul>
<b>Plafond</b>	<ul style="list-style-type: none"><li>  Plafond métallique, en tôle nervurée, laqué blanc (équivalent RAL 9002)</li></ul>
<b>Plancher</b>	<ul style="list-style-type: none"><li>  Plancher aggloméré CTBH 22 mm - surcharge 250 kg/m²</li></ul>
<b>Revêtement sol</b>	<ul style="list-style-type: none"><li>  Revêtement de sol PVC standard équivalent U2P2</li></ul>
<b>Paroi extérieure</b>	<ul style="list-style-type: none"><li>  Panneaux sandwich 2360 x 1000 x 35 mm (<b>U=0.58 W/m²K</b>)</li><li>  Mousse de polyuréthane : classement de réaction au feu : B s2 d0</li><li>  Nervuré 2 faces blanc panneau (équivalent RAL 9002)</li><li>  Jeu de 4 cornières d'angles intérieures</li></ul>
<b>Menuiserie</b>	<ul style="list-style-type: none"><li>  Porte pleine 900 SM, 909 x 2070 mm, contre cadre en aluminium laqué blanc, cylindre à clé, serrure 1 point, blanc RAL 9010</li></ul>
<b>Menuiserie PVC</b>	<ul style="list-style-type: none"><li>  Fenêtre PVC 2 coulissants, 1000 x 1200 mm, simple vitrage barreaux, blanc RAL 9010, une entrée d'air</li></ul>
<b>Electricité</b>	<ul style="list-style-type: none"><li>  1 Arrivée électrique haute en panneau</li><li>  1 Tableau électrique monophasé 230 V 6 kW avec inter différentiel 30 mA</li><li>  1 Réglette simple 1 x 36 W sans grille de défilement sur inter simple allumage</li><li>  2 Prises de courant 16 A 2 P+T</li><li>  1 Convecteur électrique 1500 W</li></ul>
<b>Divers</b>	<ul style="list-style-type: none"><li>  Grille de ventilation Ø 100 mm</li><li>  Poids : 1100 Kg</li></ul>



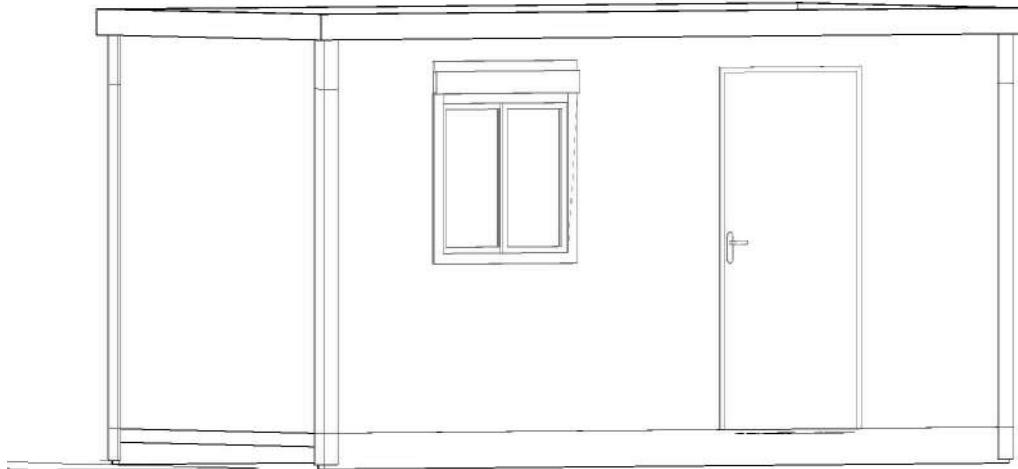
# JUNIOR

## J50 DV VRS

**DIMENSIONS** : L 4940 x l 2500 x H 2700 - HSP 2266 mm - Panneaux 35 mm



↑  
Passage Fourches  
Débouchant







# JUNIOR

## J50 DV VRS

### DESCRIPTIF TECHNIQUE

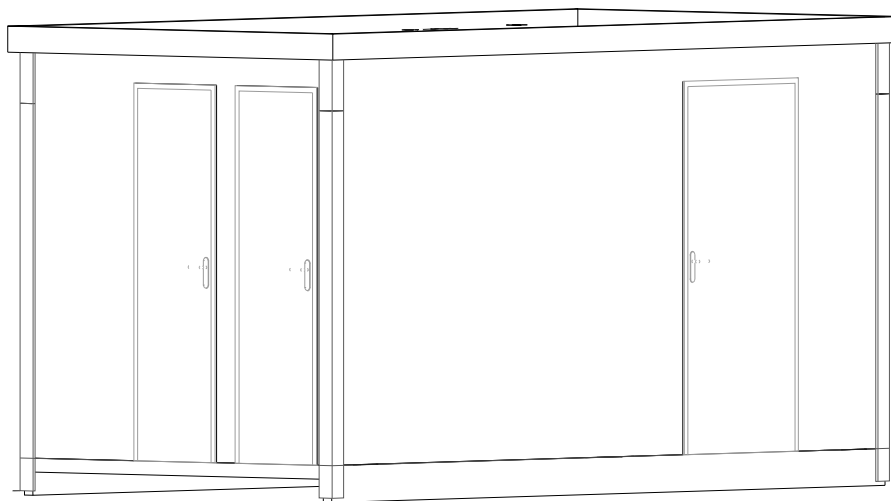
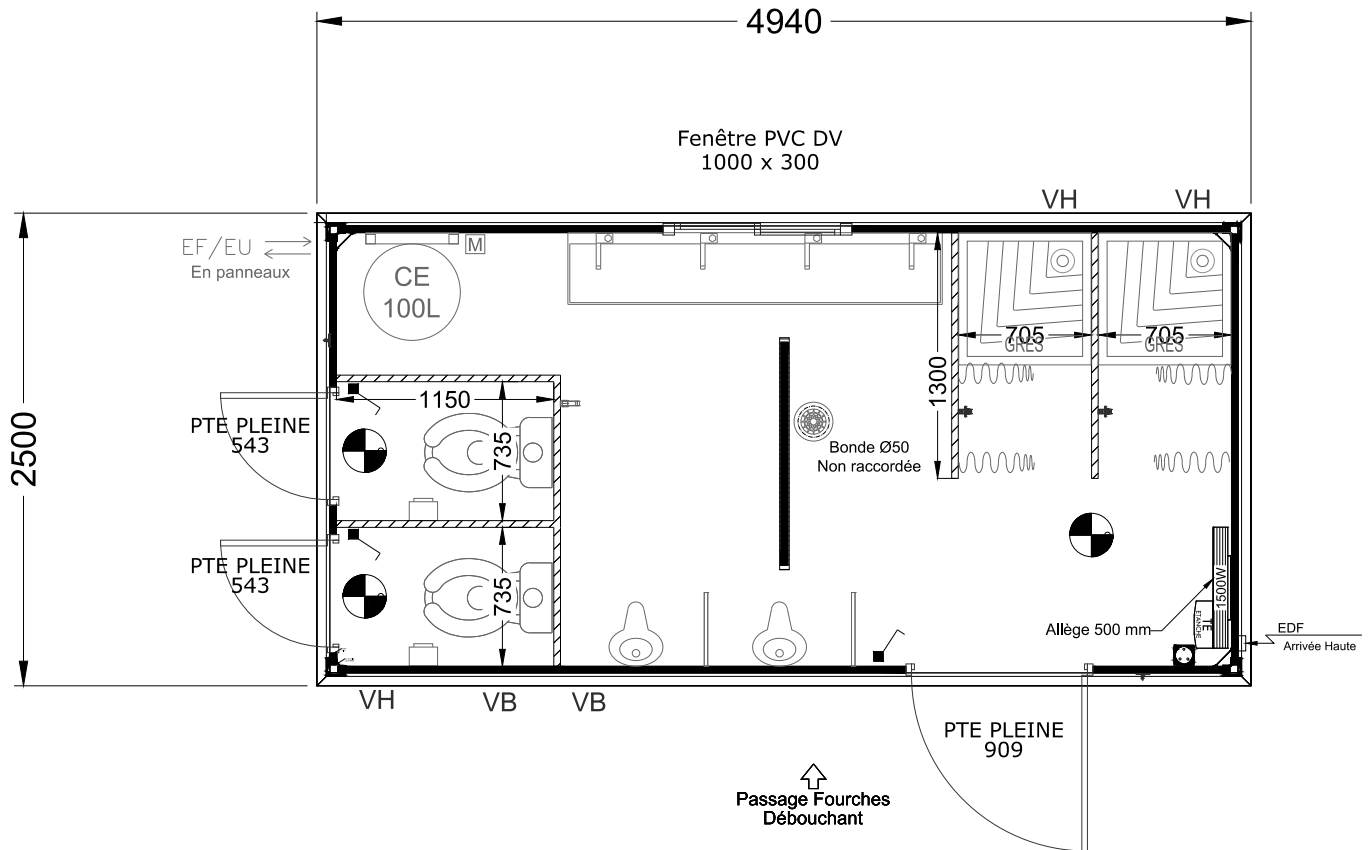
<b>Ossature</b>	<ul style="list-style-type: none"><li>  Dimensions : 4940 x 2500 x 2700 - hsp 2266 mm</li><li>  Structure CE, galvanisée, non juxtaposable, non superposable</li><li>  Finition peinture blanc panneau (équivalent RAL 9002)</li><li>  Complexe toiture (<b>U=0.38 W/m²K</b>)</li><li>  Manutention par 4 points d'élingage bas et 4 points d'élingage haut</li><li>  Toiture bac acier en tôles galvanisées autoportantes 63/100 ème</li><li>  Isolation plafond par laine de verre 100 mm, avec pare-vapeur</li><li>  Solivage en tubes rectangulaires 80 x 40 mm</li><li>  Fourreaux de prise élévateur traversantes - Entraxes 920 mm</li></ul>
<b>Plafond</b>	<ul style="list-style-type: none"><li>  Plafond métallique, en tôle nervurée, laqué blanc (équivalent RAL 9002)</li></ul>
<b>Plancher</b>	<ul style="list-style-type: none"><li>  Plancher aggloméré CTBH 22 mm - surcharge 250 kg/m²</li></ul>
<b>Revêtement sol</b>	<ul style="list-style-type: none"><li>  Revêtement de sol PVC PVC standard équivalent U2P2</li></ul>
<b>Paroi extérieure</b>	<ul style="list-style-type: none"><li>  Panneaux sandwich 2360 x 1000 x 35 mm (<b>U=0.58 W/m²K</b>)</li><li>  Mousse de polyuréthane : classement de réaction au feu : B s2 d0</li><li>  Nervuré 2 faces blanc panneau (équivalent RAL 9002)</li><li>  Jeu de 4 cornières d'angles intérieures</li></ul>
<b>Menuiserie</b>	<ul style="list-style-type: none"><li>  Porte pleine 900 SM, 909 x 2070 mm, contre cadre en aluminium laqué blanc, cylindre à clé, serrure 1 point, blanc RAL 9010</li></ul>
<b>Menuiserie PVC</b>	<ul style="list-style-type: none"><li>  Fenêtre PVC 2 coulissants, 1000 x 1200 mm, Double vitrage 4/15gas/4 be + WE <b>Ug = 1.0</b>, blanc RAL 9010, une entrée d'air, avec volet roulant à sangle <b>Uw = 1.7</b></li></ul>
<b>Electricité</b>	<ul style="list-style-type: none"><li>  1 Arrivée électrique haute en panneau</li><li>  1 Tableau électrique monophasé 230 V 6 kW avec inter différentiel 30 mA</li><li>  1 Réglette simple 1 x 36 W sans grille de défilement sur inter simple allumage</li><li>  2 Prises de courant 16 A 2 P+T</li><li>  1 Convecteur électrique 1500 W</li></ul>
<b>Divers</b>	<ul style="list-style-type: none"><li>  Grille de ventilation Ø 100 mm</li><li>  Poids : 1090 Kg</li></ul>

# JUNIOR

## I J50 SUA

**DIMENSIONS** : L 4940 x l 2500 x H 2700 - HSP 2266 mm - Panneaux 35 mm

Le monobloc avec 2 douches, 2 WC anglais (A) et 2 urinoirs.





### DESCRIPTIF TECHNIQUE

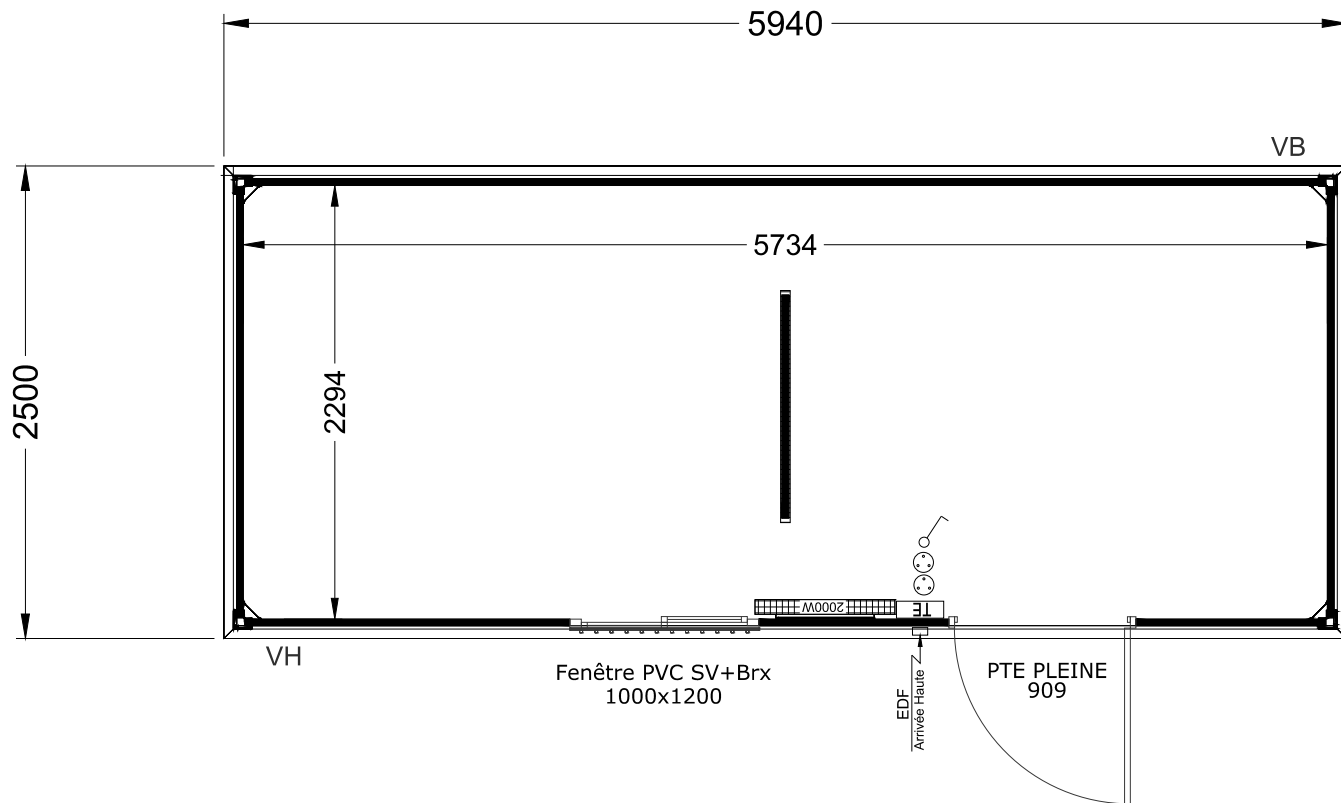
<b>Ossature</b>	<ul style="list-style-type: none"><li>  Dimensions : 4940 x 2500 x 2700 - hsp 2266 mm</li><li>  Structure CE, galvanisée, non juxtaposable, non superposable</li><li>  Finition peinture blanc panneau (équivalent RAL 9002)</li><li>  Complexe toiture (<b>U=0.38 W/m²K</b>)</li><li>  Manutention par 4 points d'élingage bas et 4 points d'élingage haut</li><li>  Toiture bac acier en tôles galvanisées autoportantes 63/100 ème</li><li>  Isolation plafond par laine de verre 100 mm, avec pare-vapeur</li><li>  Solivage en tubes rectangulaires 80 x 40 mm</li><li>  Fourreaux de prise élévateur traversantes - Entraxes 920 mm</li></ul>
<b>Plafond</b>	<ul style="list-style-type: none"><li>  Plafond métallique, en tôle nervurée, laqué blanc (équivalent RAL 9002)</li></ul>
<b>Plancher</b>	<ul style="list-style-type: none"><li>  Plancher aggloméré CTBH 22 mm - surcharge 250 kg/m²</li></ul>
<b>Revêtement sol</b>	<ul style="list-style-type: none"><li>  Revêtement de sol PVC sanitaire U3P3 Compact</li></ul>
<b>Paroi extérieure</b>	<ul style="list-style-type: none"><li>  Panneaux sandwich 2360 x 1000 x 35 mm (<b>U=0.58 W/m²K</b>)</li><li>  Mousse de polyuréthane : classement de réaction au feu : B s2 d0</li><li>  Nervuré 2 faces blanc panneau (équivalent RAL 9002)</li><li>  Jeu de 4 cornières d'angles intérieures</li></ul>
<b>Cloison intérieure</b>	<ul style="list-style-type: none"><li>  Panneaux sandwich 2260 x 1000 x 35 mm</li><li>  Mousse de polyuréthane : classement de réaction au feu : B s2 d0</li><li>  Nervuré 2 faces blanc panneau (équivalent RAL 9002)</li></ul>
<b>Menuiserie</b>	<ul style="list-style-type: none"><li>  Porte pleine 543 x 2070 mm, serrure à canon européen à bouton, blanc RAL 9010</li><li>  Porte pleine 900 SM, 909 x 2070 mm, contre cadre en aluminium laqué blanc, cylindre à clé, serrure 1 point, blanc RAL 9010</li><li>  Fenêtre PVC 1000 x 300 mm, double vitrage, RAL 9010</li></ul>
<b>Electricité</b>	<ul style="list-style-type: none"><li>  1 Arrivée électrique haute en panneau</li><li>  1 Tableau électrique monophasé 230 V étanche 6 kW avec inter différentiel 30 mA</li><li>  1 Prise de courant étanche 16 A 2P+T</li><li>  1 Réglette Led étanche sur inter simple allumage</li><li>  3 Hublots électriques IP44 avec ampoule LED E27 9 W</li><li>  1 Convecteur électrique 1500 W</li></ul>
<b>Sanitaires</b>	<ul style="list-style-type: none"><li>  Vanne d'arrêt avec réducteur de pression</li><li>  Evacuation Ø 40 et Ø 100 mm avec manchons en panneau</li><li>  Chauffe-eau électrique 100 L</li><li>  Robinet de puisage eau froide</li><li>  Lavabo en polyester 4 points - 1950 avec robinets 1 tête eau mitigée</li><li>  2 Urinoirs de face en grès blanc temporisé</li><li>  2 Séparateurs d'urinoir en ABS blanc</li><li>  Miroir 480 x 360 mm</li><li>  2 WC grès blanc à l'anglaise avec chasse d'eau et distributeur papier</li><li>  2Receveurs de douche grès largeur 700 mm réhaussé</li><li>  Colonne de douche temporisée eau mitigée avec pomme de douche et flexible</li><li>  2 Rideaux de douche + 1 Patère</li><li>  Bonde siphonide de sol en PVC Ø 50 mm non raccordée aux évacuations</li></ul>
<b>Divers</b>	<ul style="list-style-type: none"><li>  Grille de ventilation Ø 100 mm</li><li>  Poids : 1390 Kg</li></ul>



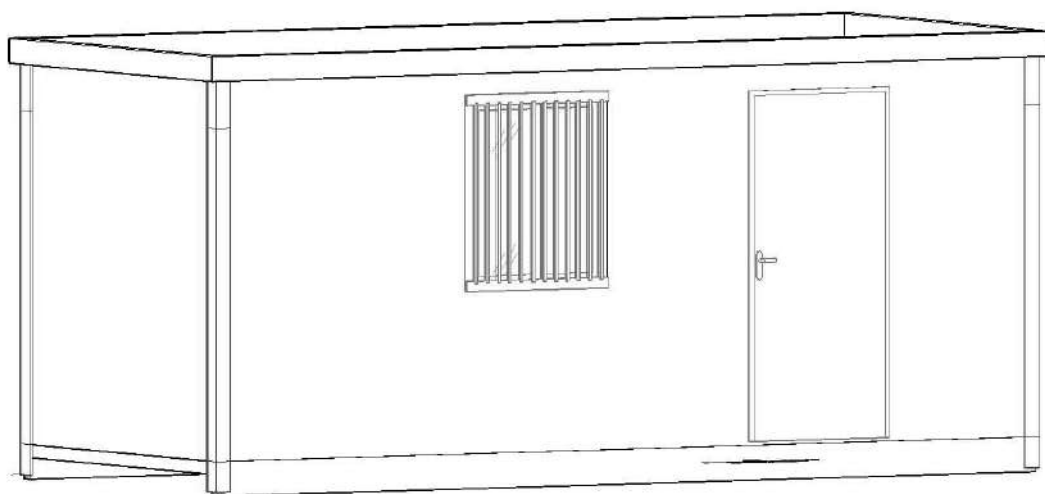
# JUNIOR

## J60 SV BRX

**DIMENSIONS** : L 5940 x l 2500 x H 2700 - HSP 2266 mm - Panneaux 35 mm



↑  
Passage Fourches  
Débouchant





### DESCRIPTIF TECHNIQUE

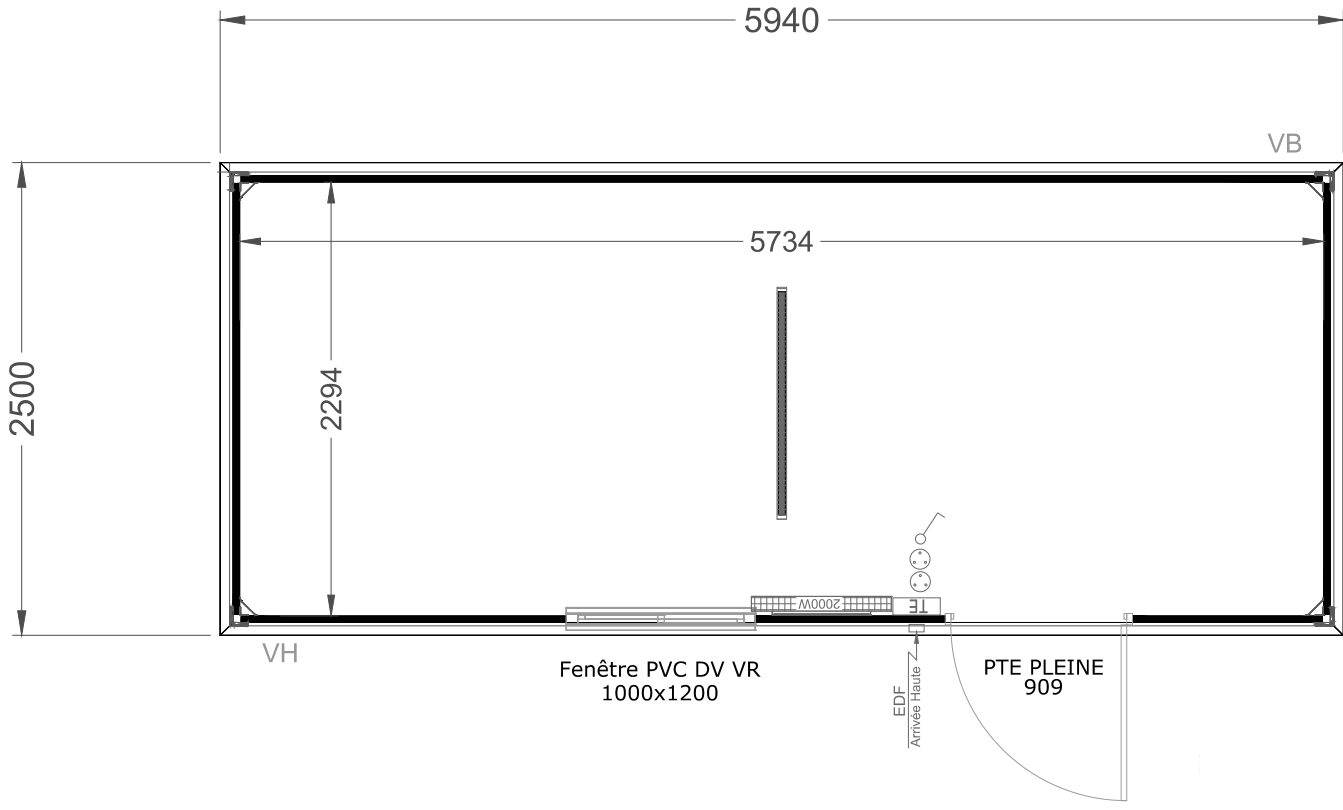
<b>Ossature</b>	<ul style="list-style-type: none"><li>  Dimensions : 5940 x 2500 x 2700 - hsp 2266 mm</li><li>  Structure CE, galvanisée, non juxtaposable, non superposable</li><li>  Finition peinture blanc panneau (équivalent RAL 9002)</li><li>  Complexe toiture (<b>U=0.38 W/m²K</b>)</li><li>  Manutention par 4 points d'élingage bas et 4 points d'élingage haut</li><li>  Toiture bac acier en tôles galvanisées autoportantes 63/100 ème</li><li>  Isolation plafond par laine de verre 100 mm, avec pare-vapeur</li><li>  Solivage en tubes rectangulaires 80 x 40 mm</li><li>  Fourreaux de prise élévateur traversantes - Entraxes 920 mm</li></ul>
<b>Plafond</b>	<ul style="list-style-type: none"><li>  Plafond métallique, en tôle nervurée, laqué blanc (équivalent RAL 9002)</li></ul>
<b>Plancher</b>	<ul style="list-style-type: none"><li>  Plancher aggloméré CTBH 22 mm - surcharge 250 kg/m²</li></ul>
<b>Revêtement sol</b>	<ul style="list-style-type: none"><li>  Revêtement de sol PVC standard équivalent U2P2</li></ul>
<b>Paroi extérieure</b>	<ul style="list-style-type: none"><li>  Panneaux sandwich 2360 x 1000 x 35 mm (<b>U=0.58 W/m²K</b>)</li><li>  Mousse de polyuréthane : classement de réaction au feu : B s2 d0</li><li>  Nervuré 2 faces blanc panneau (équivalent RAL 9002)</li><li>  Jeu de 4 cornières d'angles intérieures</li></ul>
<b>Menuiserie</b>	<ul style="list-style-type: none"><li>  Porte pleine 900 SM, 909 x 2070 mm, contre cadre en aluminium laqué blanc, cylindre à clé, serrure 1 point, blanc RAL 9010</li></ul>
<b>Menuiserie PVC</b>	<ul style="list-style-type: none"><li>  Fenêtre PVC 2 coulissants, 1000 x 1200 mm, simple vitrage barreaux, blanc RAL 9010, une entrée d'air</li></ul>
<b>Electricité</b>	<ul style="list-style-type: none"><li>  1 Arrivée électrique haute en panneau</li><li>  1 Tableau électrique monophasé 230 V 6 kW avec inter différentiel 30 mA</li><li>  1 Réglette simple 1 x 36 W sans grille de défilement sur inter simple allumage</li><li>  2 Prises de courant 16 A 2 P+T</li><li>  1 Convecteur électrique 2000 W</li></ul>
<b>Divers</b>	<ul style="list-style-type: none"><li>  Grille de ventilation Ø 100 mm</li><li>  Poids : 1250 Kg</li></ul>



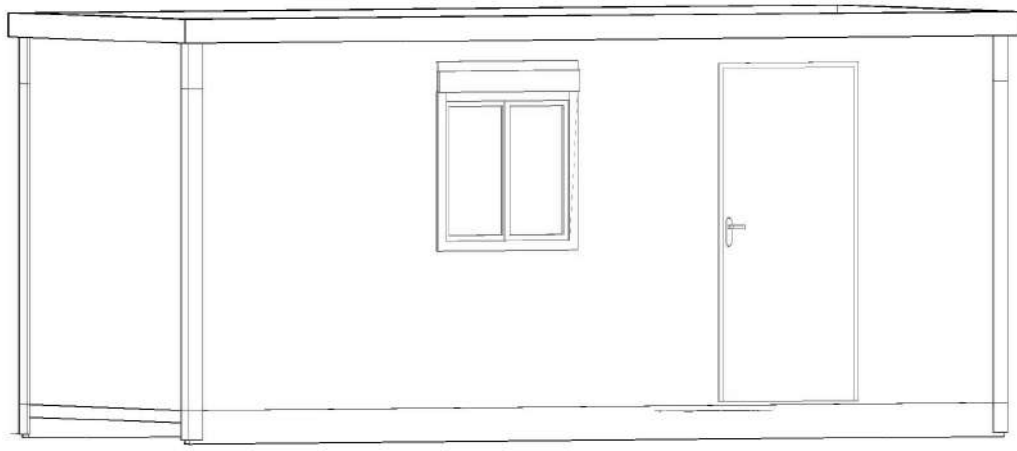
# JUNIOR

## J60 DV VRS

**DIMENSIONS** : L 5940 x l 2500 x H 2700 - HSP 2266 mm - Panneaux 35 mm



↑  
Passage Fourches  
Débouchant





# JUNIOR

## J60 DV VRS

### DESCRIPTIF TECHNIQUE

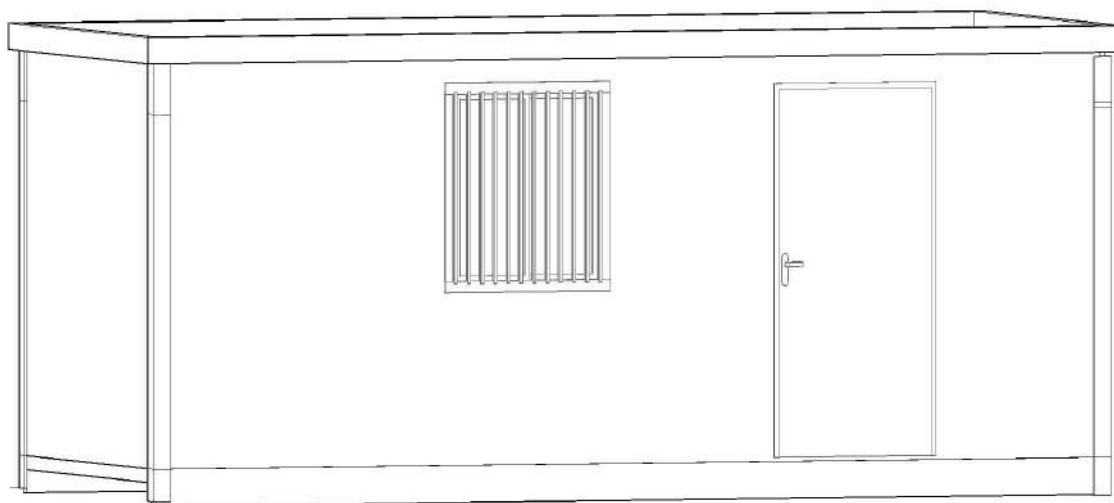
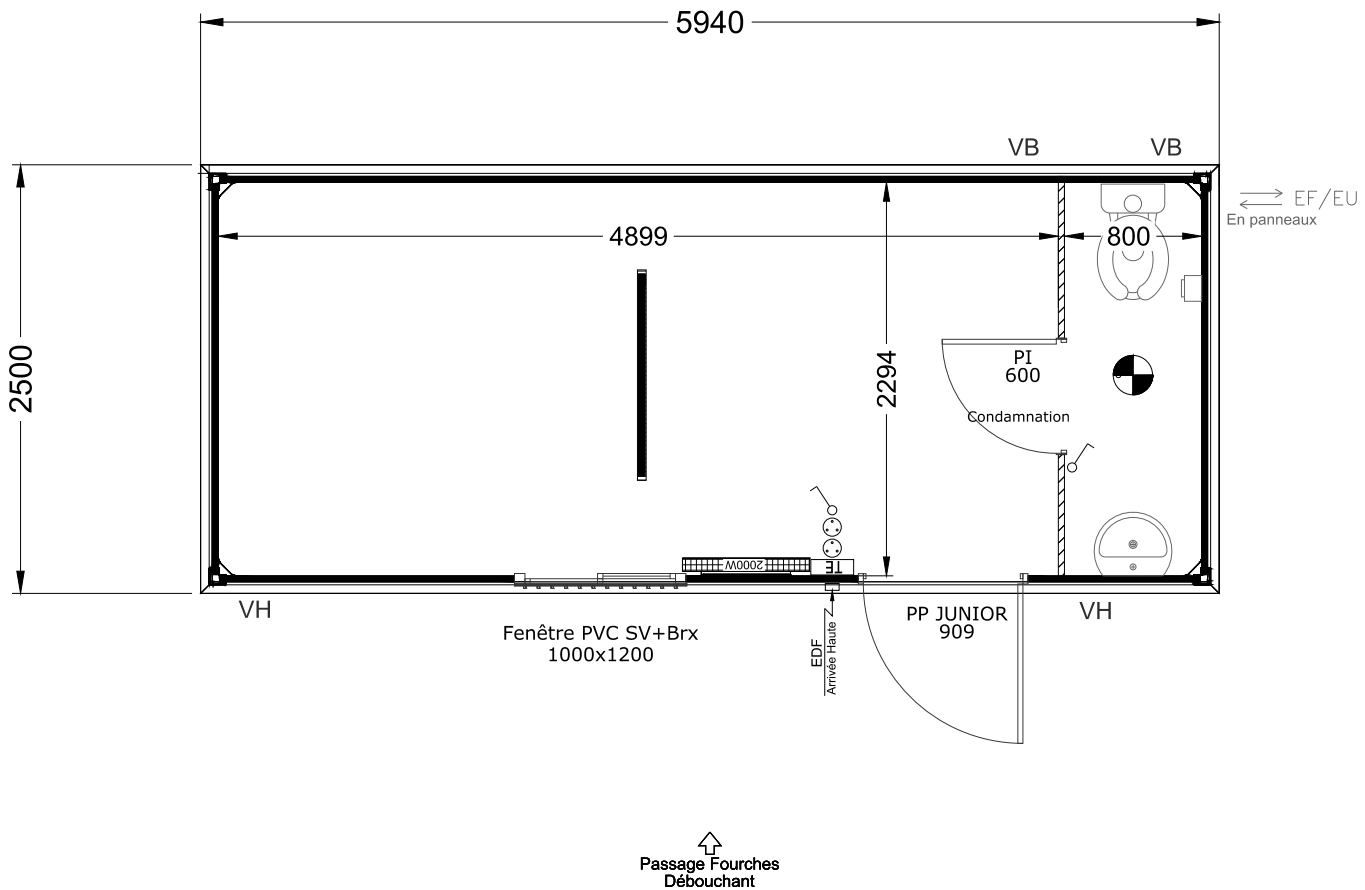
<b>Ossature</b>	<ul style="list-style-type: none"><li>  Dimensions : 5940 x 2500 x 2700 - hsp 2266 mm</li><li>  Structure CE, galvanisée, non juxtaposable, non superposable</li><li>  Finition peinture blanc panneau (équivalent RAL 9002)</li><li>  Complexe toiture (<b>U=0.38 W/m²K</b>)</li><li>  Manutention par 4 points d'élingage bas et 4 points d'élingage haut</li><li>  Toiture bac acier en tôles galvanisées autoportantes 63/100 ème</li><li>  Isolation plafond par laine de verre 100 mm, avec pare-vapeur</li><li>  Solivage en tubes rectangulaires 80 x 40 mm</li><li>  Fourreaux de prise élévateur traversantes - Entraxes 920 mm</li></ul>
<b>Plafond</b>	<ul style="list-style-type: none"><li>  Plafond métallique, en tôle nervurée, laqué blanc (équivalent RAL 9002)</li></ul>
<b>Plancher</b>	<ul style="list-style-type: none"><li>  Plancher aggloméré CTBH 22 mm - surcharge 250 kg/m²</li></ul>
<b>Revêtement sol</b>	<ul style="list-style-type: none"><li>  Revêtement de sol PVC standard équivalent U2P2</li></ul>
<b>Paroi extérieure</b>	<ul style="list-style-type: none"><li>  Panneaux sandwich 2360 x 1000 x 35 mm (<b>U=0.58 W/m²K</b>)</li><li>  Mousse de polyuréthane : classement de réaction au feu : B s2 d0</li><li>  Nervuré 2 faces blanc panneau (équivalent RAL 9002)</li><li>  Jeu de 4 cornières d'angles intérieures</li></ul>
<b>Menuiserie</b>	<ul style="list-style-type: none"><li>  Porte pleine 900 SM, 909 x 2070 mm, contre cadre en aluminium laqué blanc, cylindre à clé, serrure 1 point, blanc RAL 9010</li></ul>
<b>Menuiserie PVC</b>	<ul style="list-style-type: none"><li>  Fenêtre PVC 2 coulissants, 1000 x 1200 mm, Double vitrage 4/15gas/4 be + WE <b>Ug = 1.0</b>, blanc RAL 9010, une entrée d'air, avec volet roulant à sangle <b>Uw = 1.7</b></li></ul>
<b>Electricité</b>	<ul style="list-style-type: none"><li>  1 Arrivée électrique haute en panneau</li><li>  1 Tableau électrique monophasé 230 V 6 kW avec inter différentiel 30 mA</li><li>  1 Réglette simple 1 x 36 W sans grille de défilement sur inter simple allumage</li><li>  2 Prises de courant 16 A 2 P+T</li><li>  1 Convecteur électrique 2000 W</li></ul>
<b>Divers</b>	<ul style="list-style-type: none"><li>  Grille de ventilation Ø 100 mm</li><li>  Poids : 1240 Kg</li></ul>



# JUNIOR

**J60 B**

**DIMENSIONS** : L 5940 x l 2500 x H 2700 - HSP 2266 mm - Panneaux 35 mm







## DESCRIPTIF TECHNIQUE

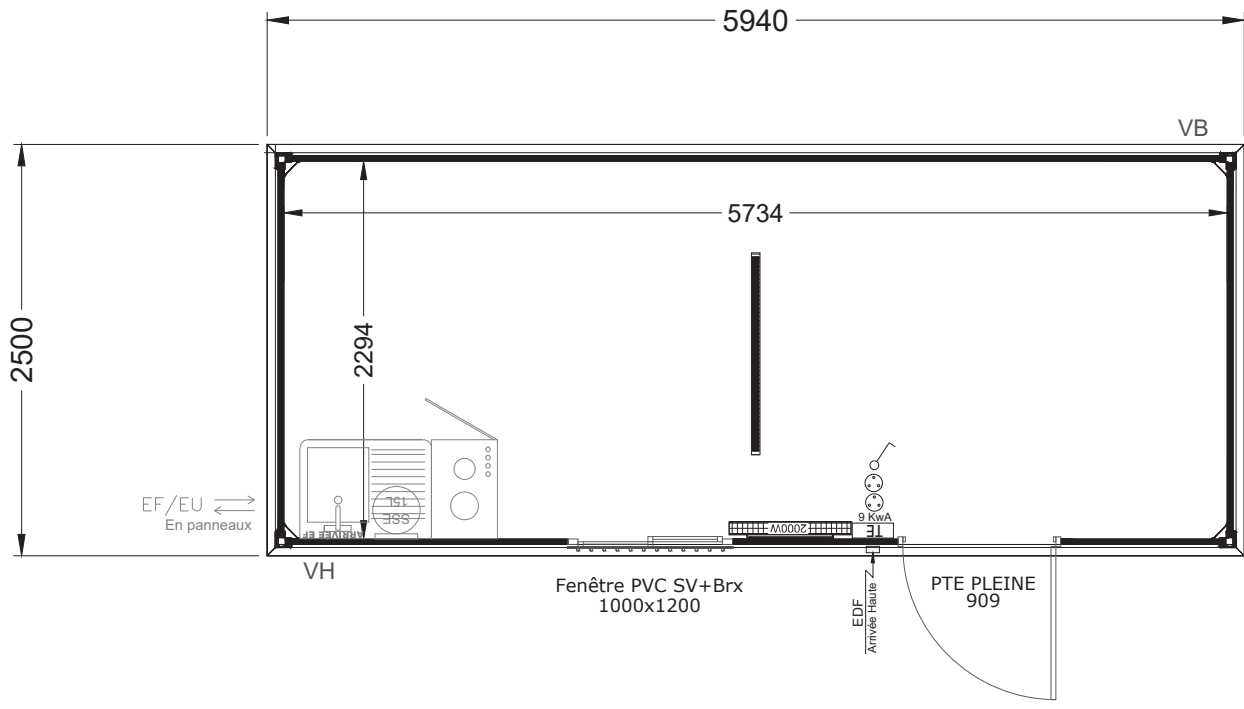
Ossature	<ul style="list-style-type: none"><li>  Dimensions : 5940 x 2500 x 2700 - hsp 2266 mm</li><li>  Structure CE, galvanisée, non juxtaposable, non superposable</li><li>  Finition peinture blanc panneau (équivalent RAL 9002)</li><li>  Complexe toiture (<b>U=0.38 W/m²K</b>)</li><li>  Manutention par 4 points d'élingage bas et 4 points d'élingage haut</li><li>  Toiture bac acier en tôles galvanisées autoportantes 63/100 ème</li><li>  Isolation plafond par laine de verre 100 mm, avec pare-vapeur</li><li>  Solivage en tubes rectangulaires 80 x 40 mm</li><li>  Fourreaux de prise élévateur traversantes - Entraxes 920 mm</li></ul>
Plafond	<ul style="list-style-type: none"><li>  Plafond métallique, en tôle nervurée, laqué blanc (équivalent RAL 9002)</li></ul>
Plancher	<ul style="list-style-type: none"><li>  Plancher aggloméré CTBH 22 mm - surcharge 250 kg/m²</li></ul>
Revêtement sol	<ul style="list-style-type: none"><li>  Revêtement de sol PVC standard équivalent U2P2</li></ul>
Paroi extérieure	<ul style="list-style-type: none"><li>  Panneaux sandwich 2360 x 1000 x 35 mm (<b>U=0.58 W/m²K</b>)</li><li>  Mousse de polyuréthane : classement de réaction au feu : B s2 d0</li><li>  Nervuré 2 faces blanc panneau (équivalent RAL 9002)</li><li>  Jeu de 4 cornières d'angles intérieures</li></ul>
Cloison intérieure	<ul style="list-style-type: none"><li>  Panneaux sandwich 2260 x 1000 x 35 mm</li><li>  Mousse de polyuréthane : classement de réaction au feu : B s2 d0</li><li>  Nervuré 2 faces blanc panneau (équivalent RAL 9002)</li></ul>
Menuiserie	<ul style="list-style-type: none"><li>  Porte pleine 900 SM, 909 x 2070 mm, contre cadre en aluminium laqué blanc, cylindre à clé, serrure 1 point, blanc RAL 9010</li><li>  Porte intérieure droite poussante 600 x 2040 mm serrure à condamnation, blanc RAL 9010</li></ul>
Menuiserie PVC	<ul style="list-style-type: none"><li>  Fenêtre PVC 2 coulissants, 1000 x 1200 mm, simple vitrage barreaux, blanc RAL 9010, une entrée d'air</li></ul>
Electricité	<ul style="list-style-type: none"><li>  1 Panneau électrique sur goulotte comprenant :</li><li>  1 Tableau électrique monophasé 230 V 6 kW avec inter différentiel 30 mA</li><li>  1 Réglette simple 1 x 36 W sans grille de défilement sur inter simple allumage</li><li>  1 Hublot électrique IP44 avec ampoule LED E27 9 W sur inter simple allumage</li><li>  2 Prises de courant 16 A 2 P+T</li><li>  1 Convecteur électrique 2000 W</li></ul>
Sanitaires	<ul style="list-style-type: none"><li>  Vanne d'arrêt avec réducteur de pression</li><li>  Evacuation Ø 40 et Ø 100 mm avec manchons en panneau</li><li>  Lavabo en grès 1 point - avec robinets 1 tête eau froide</li><li>  Miroir 480 x 360 mm</li><li>  WC grès blanc à l'anglaise avec chasse d'eau et distributeur papier</li></ul>
Divers	<ul style="list-style-type: none"><li>  Grille de ventilation Ø 100 mm</li><li>  Poids : 1350 Kg</li></ul>



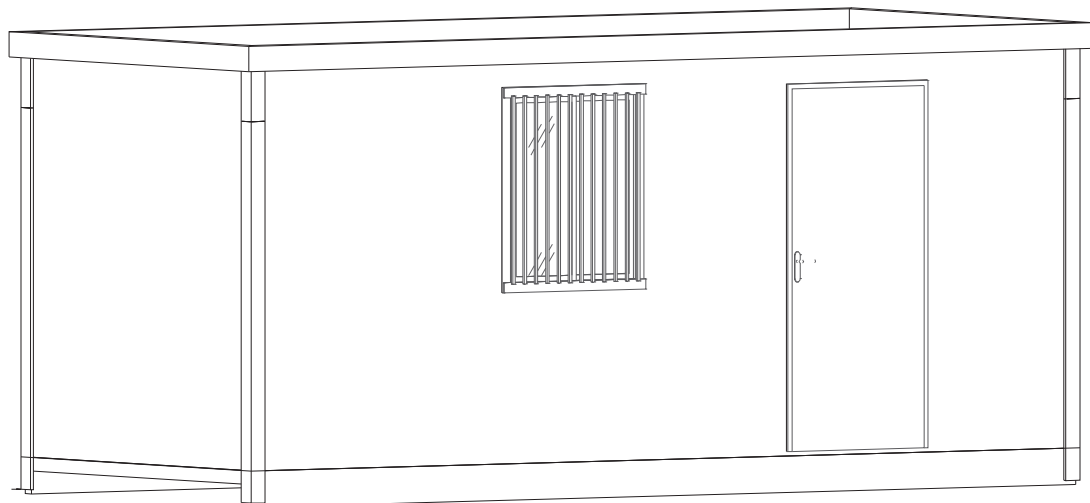
# JUNIOR

**J60 R**

**DIMENSIONS** : L 5940 x l 2500 x H 2700 - HSP 2266 mm - Panneaux 35 mm



↑  
Passage Fourches  
Débouchant





## DESCRIPTIF TECHNIQUE

Ossature	<ul style="list-style-type: none"><li>  Dimensions : 5940 x 2500 x 2700 - hsp 2266 mm</li><li>  Structure CE, galvanisée, non juxtaposable, non superposable</li><li>  Finition peinture blanc panneau (équivalent RAL 9002)</li><li>  Complexe toiture (<b>U=0.38 W/m²K</b>)</li><li>  Manutention par 4 points d'élingage bas et 4 points d'élingage haut</li><li>  Toiture bac acier en tôles galvanisées autoportantes 63/100 ème</li><li>  Isolation plafond par laine de verre 100 mm, avec pare-vapeur</li><li>  Solivage en tubes rectangulaires 80 x 40 mm</li><li>  Fourreaux de prise élévateur traversantes - Entraxes 920 mm</li></ul>
Plafond	<ul style="list-style-type: none"><li>  Plafond métallique, en tôle nervurée, laqué blanc (équivalent RAL 9002)</li></ul>
Plancher	<ul style="list-style-type: none"><li>  Plancher aggloméré CTBH 22 mm - surcharge 250 kg/m²</li></ul>
Revêtement sol	<ul style="list-style-type: none"><li>  Revêtement de sol PVC standard équivalent U2P2</li></ul>
Paroi extérieure	<ul style="list-style-type: none"><li>  Panneaux sandwich 2360 x 1000 x 35 mm (<b>U=0.58 W/m²K</b>)</li><li>  Mousse de polyuréthane : classement de réaction au feu : B s2 d0</li><li>  Nervuré 2 faces blanc panneau (équivalent RAL 9002)</li><li>  Jeu de 4 cornières d'angles intérieures</li></ul>
Menuiserie	<ul style="list-style-type: none"><li>  Porte pleine 900 SM, 909 x 2070 mm, contre cadre en aluminium laqué blanc, cylindre à clé, serrure 1 point, blanc RAL 9010</li></ul>
Menuiserie PVC	<ul style="list-style-type: none"><li>  Fenêtre PVC 2 coulissants, 1000 x 1200 mm, simple vitrage barreaux, blanc RAL 9010, une entrée d'air</li></ul>
Electricité	<ul style="list-style-type: none"><li>  1 Panneau électrique sur goulotte comprenant :</li><li>  1 Tableau électrique monophasé 230 V 6 kW avec inter différentiel 30 mA</li><li>  1 Réglette simple 1 x 36 W sans grille de défilement sur inter simple allumage</li><li>  1 Hublot électrique IP44 avec ampoule LED E27 9 W sur inter simple allumage</li><li>  2 Prises de courant 16 A 2 P+T</li><li>  1 Convecteur électrique 2000 W</li></ul>
Sanitaires	<ul style="list-style-type: none"><li>  Vanne d'arrêt avec réducteur de pression</li><li>  Evacuation Ø 40 mm avec manchon en panneau</li><li>  Chauffe-eau électrique 15 L</li><li>  Kitchenette en mélaminé blanc 1200 x 600 mm (1 bac, 1 égouttoir, 1 plaque 2 points électriques et 1 réfrigérateur)</li><li>  Robinet 1 tête eau mitigée</li></ul>
Divers	<ul style="list-style-type: none"><li>  Grille de ventilation Ø 100 mm</li><li>  Poids : 1330 Kg</li></ul>

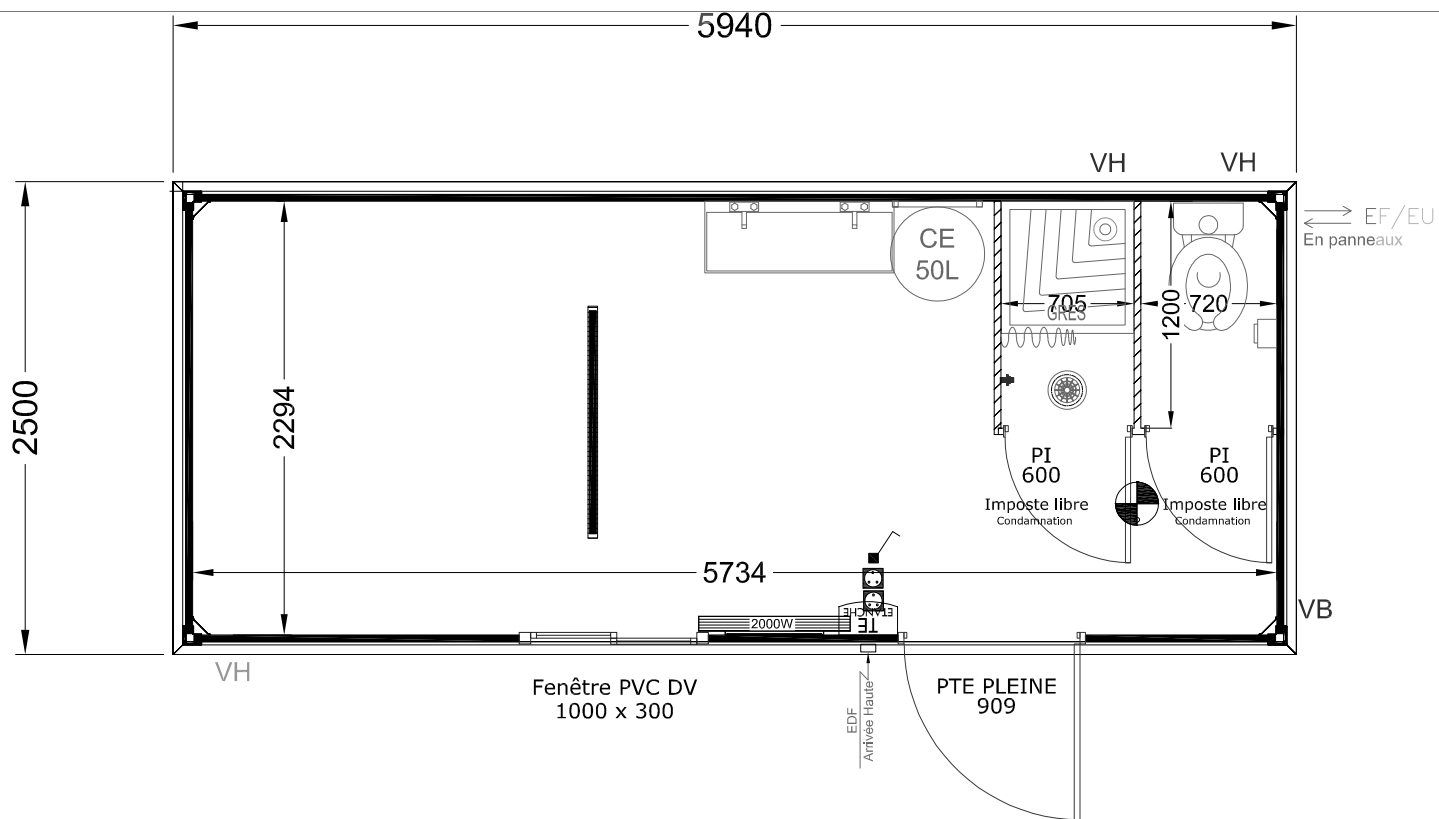


# JUNIOR

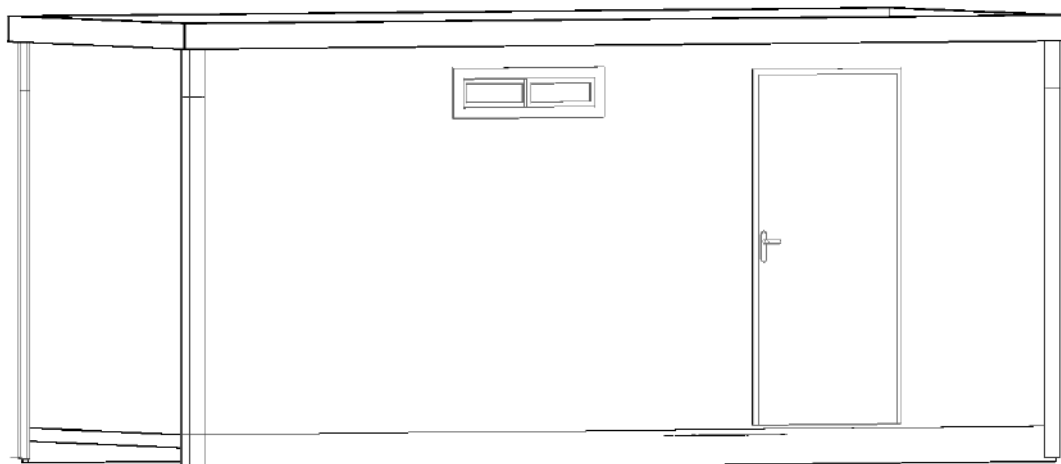
**J60 V**

**DIMENSIONS** : L 5940 x l 2500 x H 2700 - HSP 2266 mm - Panneaux 35 mm

Le monobloc avec une douche et un WC anglais (A).



↑  
Passage Fourches  
Débouchant





### DESRIPTIF TECHNIQUE

<b>Ossature</b>	<ul style="list-style-type: none"><li>  Dimensions : 5940 x 2500 x 2700 - hsp 2266 mm</li><li>  Structure CE, galvanisée, non juxtaposable, non superposable</li><li>  Finition peinture blanc panneau (équivalent RAL 9002)</li><li>  Complexe toiture (<b>U=0.38 W/m²K</b>)</li><li>  Manutention par 4 points d'élingage bas et 4 points d'élingage haut</li><li>  Toiture bac acier en tôles galvanisées autoportantes 63/100 ème</li><li>  Isolation plafond par laine de verre 100 mm, avec pare-vapeur</li><li>  Solivage en tubes rectangulaires 80 x 40 mm</li><li>  Fourreaux de prise élévateur traversantes - Entraxes 920 mm</li></ul>
<b>Plafond</b>	<ul style="list-style-type: none"><li>  Plafond métallique, en tôle nervurée, laqué blanc (équivalent RAL 9002)</li></ul>
<b>Plancher</b>	<ul style="list-style-type: none"><li>  Plancher aggloméré CTBH 22 mm - surcharge 250 kg/m²</li></ul>
<b>Revêtement sol</b>	<ul style="list-style-type: none"><li>  Revêtement de sol PVC standard équivalent U2P2</li></ul>
<b>Paroi extérieure</b>	<ul style="list-style-type: none"><li>  Panneaux sandwich 2360 x 1000 x 35 mm (<b>U=0.58 W/m²K</b>)</li><li>  Mousse de polyuréthane : classement de réaction au feu : B s2 d0</li><li>  Nervuré 2 faces blanc panneau (équivalent RAL 9002)</li><li>  Jeu de 4 cornières d'angles intérieures</li></ul>
<b>Cloison intérieure</b>	<ul style="list-style-type: none"><li>  Panneaux sandwich 2260 x 1000 x 35 mm</li><li>  Mousse de polyuréthane : classement de réaction au feu : B s2 d0</li><li>  Nervuré 2 faces blanc panneau (équivalent RAL 9002)</li></ul>
<b>Menuiserie</b>	<ul style="list-style-type: none"><li>  Porte pleine 900 SM, 909 x 2070 mm, contre cadre en aluminium laqué blanc, cylindre à clé, serrure 1 point, blanc RAL 9010</li><li>  Porte intérieure droite poussante 600 x 2040 mm serrure à condamnation, blanc RAL 9010</li></ul>
<b>Menuiserie PVC</b>	<ul style="list-style-type: none"><li>  Fenêtre PVC 2 coulissants, 1000 x 300 mm, simple vitrage, RAL 9010, avec volet roulant à sangle</li></ul>
<b>Electricité</b>	<ul style="list-style-type: none"><li>  1 Panneau électrique sur goulotte comprenant :</li><li>  1 Tableau électrique monophasé 230 V 6 kW avec inter différentiel 30 mA</li><li>  1 Réglette simple 1 x 36 W sans grille de défilement</li><li>  1 Hublot électrique IP44 avec ampoule LED E27 9 W sur inter simple allumage</li><li>  2 Prises de courant étanche 16 A 2 P+T</li><li>  1 Convecteur électrique 2000 W</li></ul>
<b>Sanitaires</b>	<ul style="list-style-type: none"><li>  Vanne d'arrêt avec réducteur de pression</li><li>  Evacuation Ø 40 et Ø 100 mm avec manchons en panneau</li><li>  Chauffe-eau électrique 50 L</li><li>  Lavabo en polyester 2 points - 950 avec robinets 1 tête eau mitigée</li><li>  Miroir 480 x 360 mm</li><li>  WC grès blanc à l'anglaise avec chasse d'eau et distributeur papier</li><li>  Receveur de douche grès largeur 700 mm réhaussé</li><li>  Colonne de douche temporisée eau mitigée avec pomme de douche et flexible</li><li>  1 Rideau de douche + 1 Patère</li><li>  Bonde siphon de sol en PVC Ø 50 mm non raccordée aux évacuations</li></ul>
<b>Divers</b>	<ul style="list-style-type: none"><li>  Grille de ventilation Ø 100 mm</li><li>  Poids : 1330 Kg</li></ul>